



Gemeinde Blaichach

Bürgerversammlung 2016

Gunzesried

08.11.2016



Ablauf des heutigen Abends:

1. Informationen durch den Ersten Bürgermeister
 1. Akutelle Zahlen
 2. Projekte in 2016
 3. Aussicht für 2017

2. Aussprache mit dem Ersten Bürgermeister



1. Informationen durch den Ersten Bürgermeister - Akutelle Zahlen

Stand	31.12.2014	31.12.2015	30.06.2016
Hauptwohnsitze	5.705	5.742	5.779
Nebenwohnsitze	267	264	260

	2014	2015	2016
Geburten	46	38	38
Sterbefälle	51	57	48

	2014	2015	2016
Gewerbebetriebe	553	554	559

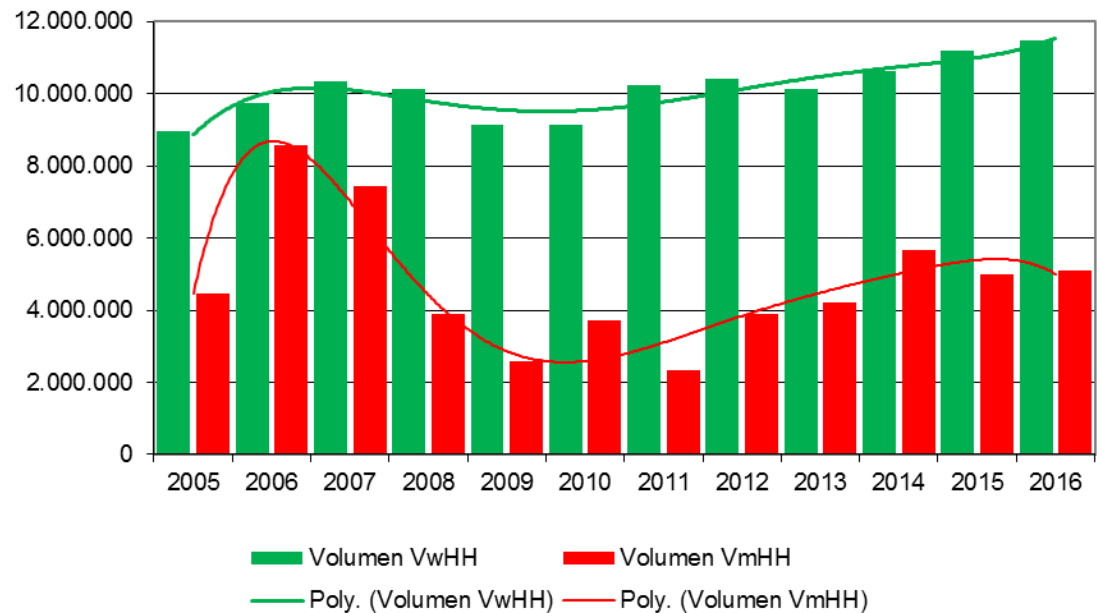
	2014	2015	2016
Bauanträge	68	58	68



1. Informationen durch den Ersten Bürgermeister - Akutelle Zahlen - Haushalt

Volumen Verwaltungs- und Vermögenshaushalt

Jahr	Volumen VwHH	Volumen VmHH
2005	8.952.300 €	4.471.200 €
2006	9.730.200 €	8.586.900 €
2007	10.356.600 €	7.454.600 €
2008	10.144.200 €	3.880.500 €
2009	9.158.100 €	2.600.600 €
2010	9.136.900 €	3.732.500 €
2011	10.236.000 €	2.340.600 €
2012	10.425.600 €	3.900.400 €
2013	10.124.700 €	4.213.300 €
2014	10.636.950 €	5.656.900 €
2015	11.203.150 €	4.980.700 €
2016	11.488.950 €	5.091.100 €

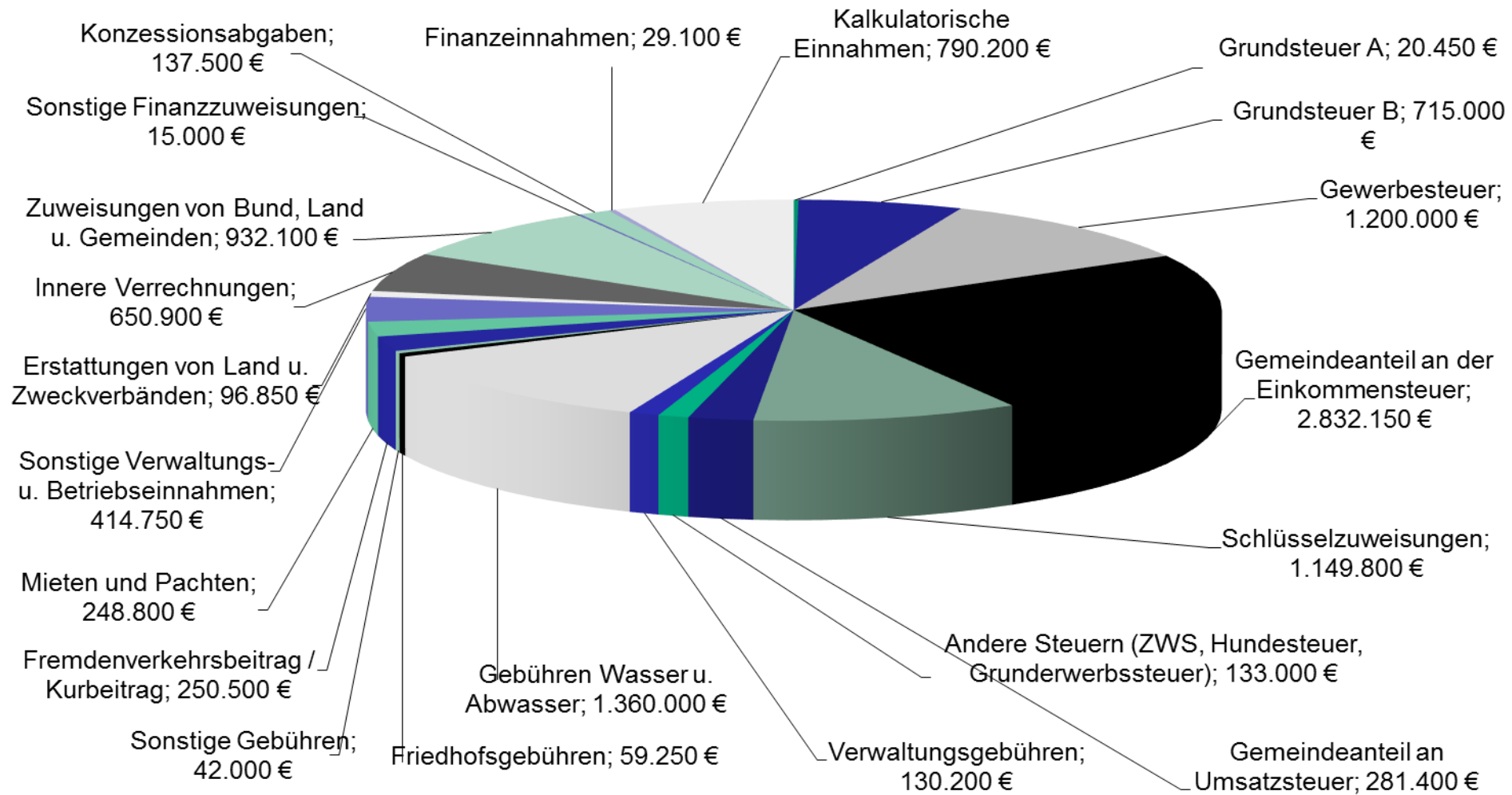


Summe: 16.580.050 € abzgl. 1.441.100 € = 15.138.950 €



1. Informationen durch den Ersten Bürgermeister - Akutelle Zahlen - Haushalt

Einnahmen der Gemeinde Blaichach 2016

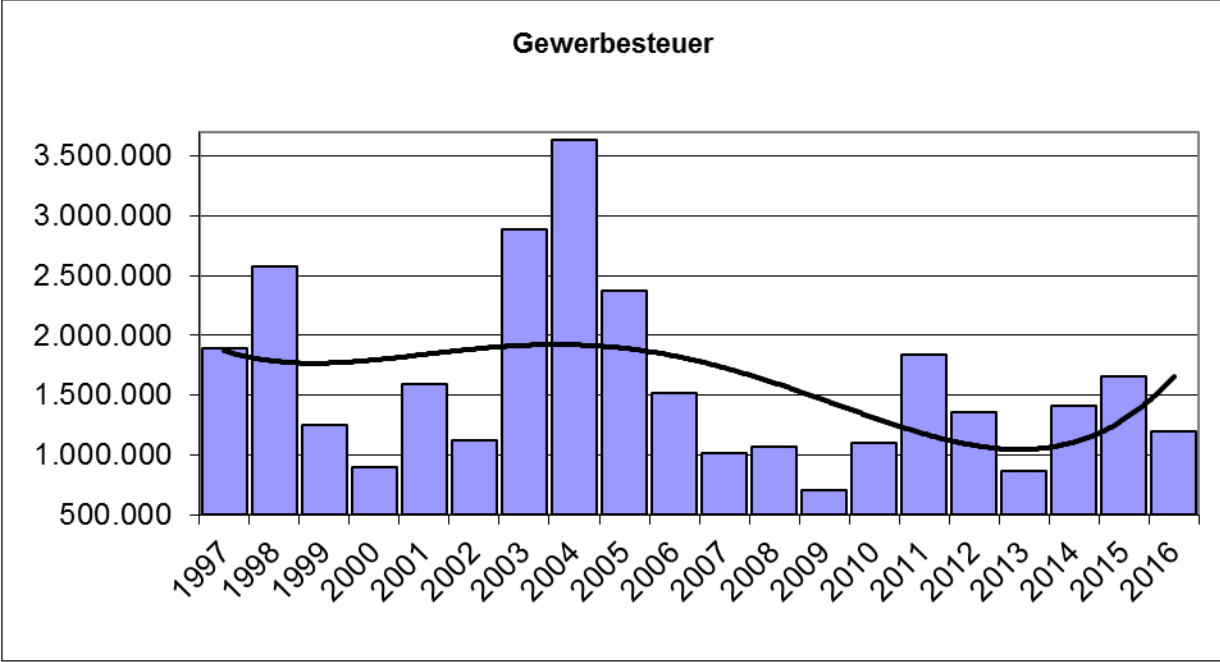




1. Informationen durch den Ersten Bürgermeister - Akutelle Zahlen - Haushalt

Entwicklung der Gewerbesteureinnahmen

Jahr	Hebesatz	Jahr	Betrag EURO
bis 1991	300	1997	1.891.912 €
bis 1994	320	1998	2.571.379 €
bis 2009	335	1999	1.250.548 €
seit 2010	370	2000	899.365 €

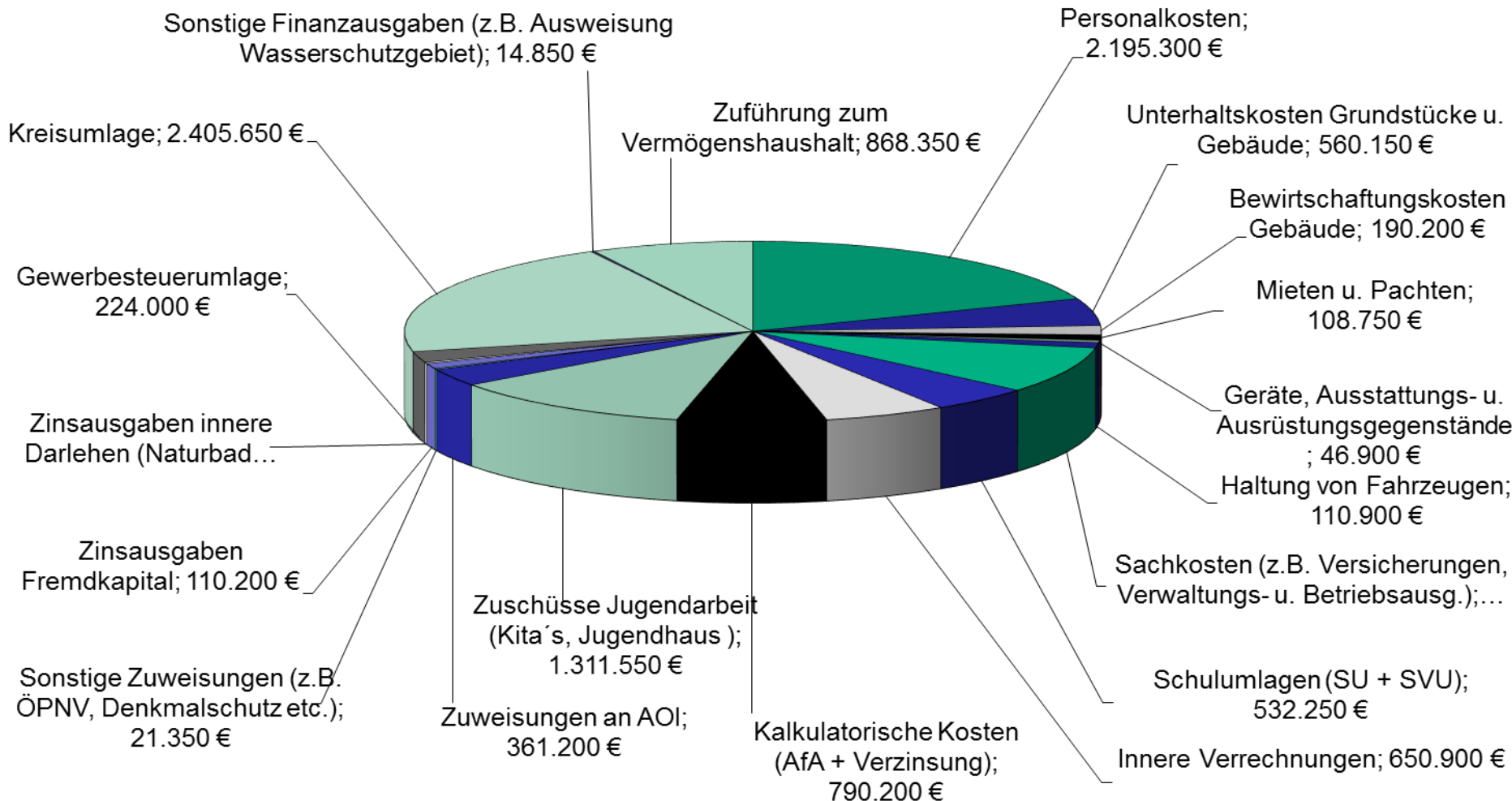


2001	1.592.545 €
2002	1.119.856 €
2003	2.883.021 €
2004	3.634.802 €
2005	2.377.242 €
2006	1.521.254 €
2007	1.019.062 €
2008	1.074.665 €
2009	710.611 €
2010	1.097.976 €
2011	1.840.362 €
2012	1.353.558 €
2013	871.324 €
2014	1.415.141 €
2015	1.661.220 €
2016	1.200.000 €



1. Informationen durch den Ersten Bürgermeister - Akutelle Zahlen - Haushalt

Ausgaben der Gemeinde Blaichach 2016

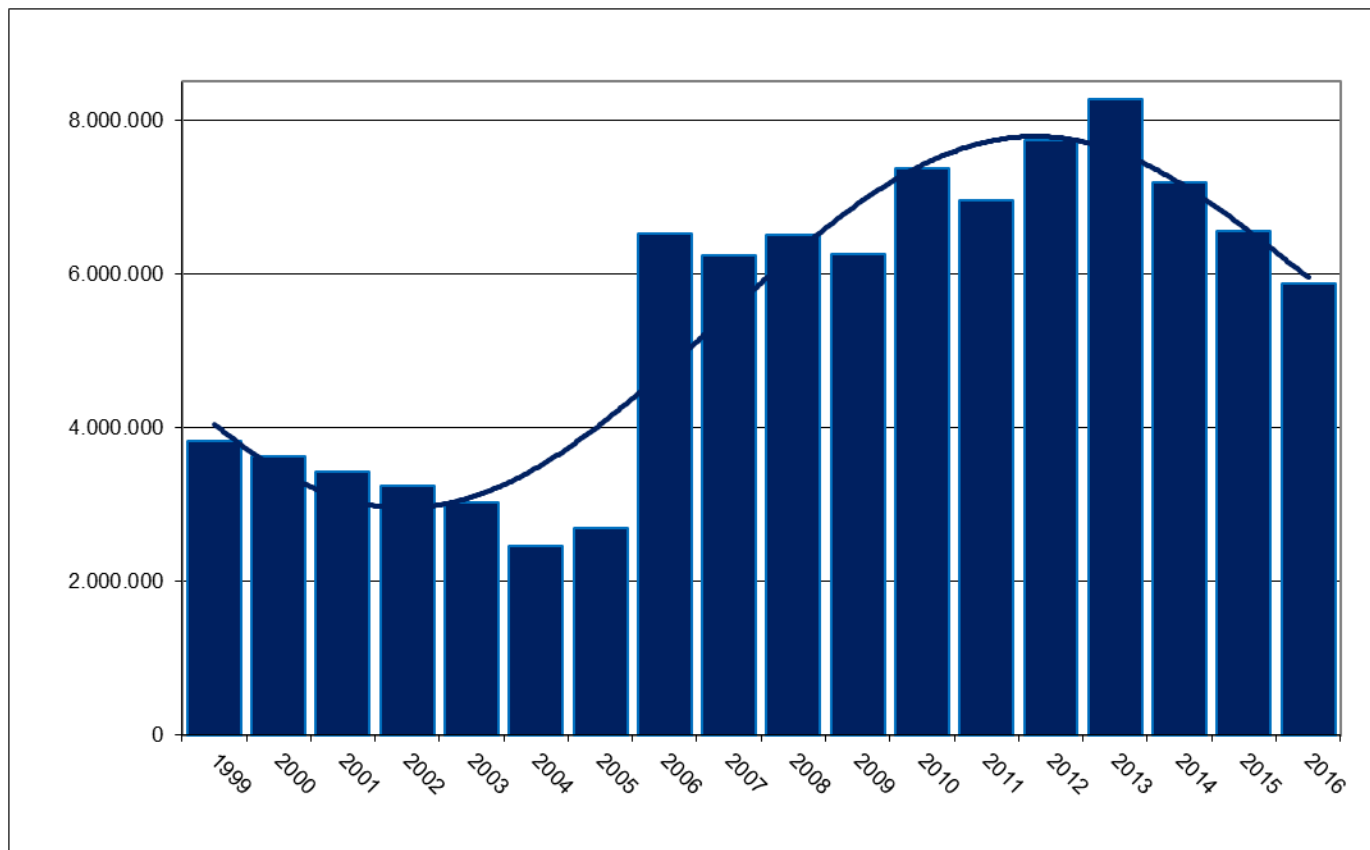




1. Informationen durch den Ersten Bürgermeister - Akutelle Zahlen - Haushalt

Schuldenstand (per 31.12. eines Jahres)

Jahr	Schuldenstand per 31.12.
1999	3.820.291 €
2000	3.622.988 €
2001	3.434.491 €
2002	3.237.212 €
2003	3.030.534 €
2004	2.459.718 €
2005	2.689.051 €
2006	6.531.203 €
2007	6.245.223 €
2008	6.506.812 €
2009	6.261.381 €
2010	7.372.496 €
2011	6.960.684 €
2012	7.741.782 €
2013	8.268.521 €
2014	7.198.514 €
2015	6.566.131 €
2016	5.882.321 €



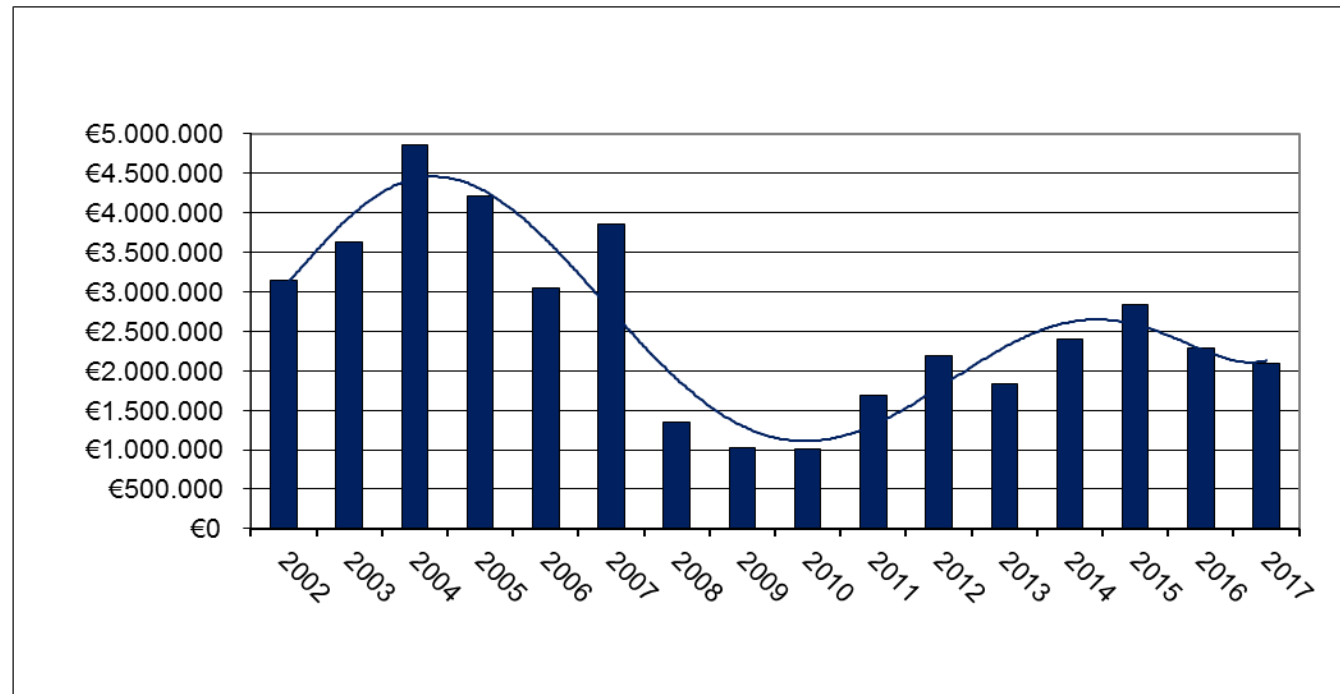
Außerordentliche Tilgung 220.000 € => 5.662.321 €



1. Informationen durch den Ersten Bürgermeister - Akutelle Zahlen - Haushalt

Rücklagen (jeweils per 01.01. eines Jahres)

Jahr	Betrag
2002	3.138.391 €
2003	3.625.848 €
2004	4.863.486 €
2005	4.204.284 €
2006	3.053.411 €
2007	3.859.413 €
2008	1.355.995 €
2009	1.018.373 €
2010	1.012.158 €
2011	1.681.682 €
2012	2.196.276 €
2013	1.833.850 €
2014	2.392.896 €
2015	2.840.159 €
2016	2.286.569 €
2017	2.095.169 €



1. **Informationen durch den Ersten Bürgermeister – Projekte in 2016**

Bergwacht Sonthofen – Tag der offenen Tür 29.10.2016



1. Informationen durch den Ersten Bürgermeister – Projekte in 2016

Einführung Digitalfunk



1. Informationen durch den Ersten Bürgermeister – Projekte in 2016

Ersatzbeschaffung MTW FFW Blaichach



1. Informationen durch den Ersten Bürgermeister – Projekte in 2016

Erneuerung Toranlagen FFW-Haus Blaichach und Bauhof



1. Informationen durch den Ersten Bürgermeister – Projekte in 2016

Erneuerung Toranlagen FFW-Haus Blaichach und Bauhof



1. **Informationen durch den Ersten Bürgermeister – Projekte in 2016**

Fertigstellung Außenanlage Kinderkrippe St. Martin



1. **Informationen durch den Ersten Bürgermeister – Projekte in 2016**

Vorbereitung energetische Sanierung BT 5 und 6 Schule



1. Informationen durch den Ersten Bürgermeister – Projekte in 2016

Schule Blainbach – Projekt Bosch



1. **Informationen durch den Ersten Bürgermeister – Projekte in 2016**

Straßensanierung – Reuteweg 1. Abschnitt



1. **Informationen durch den Ersten Bürgermeister – Projekte in 2016**

Viehscheid - Heimatverein



1. Informationen durch den Ersten Bürgermeister – Projekte in 2016

Tourismus – Naturpark Nagelfluhkette





1. Informationen durch den Ersten Bürgermeister – Projekte in 2016

Tourismus – neue Homepage www.blaichach.de

The screenshot shows a web browser window displaying the homepage of 'Alpsee Grünten'. The main banner features a large wooden chalet with green shutters, set against a backdrop of lush green trees and a valley. The text 'Blaichach im Allgäu' is written in a large, white, cursive font, with 'ENTDECKEN SIE DAS KRAUTERTAL GUNZESRIED' below it in a smaller, white, sans-serif font. A search bar with 'Suchen' and a 'Menü' button are visible in the top left. Weather information shows '13°' and 'sonnig'. A booking form includes fields for 'Anreise' (24.11.2016), 'Abreise' (28.11.2016), 'Erwachsene' (2), and 'Kinder' (0), with an orange 'Unterkunft finden' button. The footer contains the text 'Grüß Gott' and a small illustration of a wooden structure. The browser's address bar shows 'https://www.alpsee-gruenten.de/urlaub-im-allgaeu/orte/blaichach-gunzesried.html'.

Sie befinden sich hier: [Berge für Einsteiger](#) | [Urlaub im Allgäu](#) | [Städte und Orte](#) | [Blaichach & Gunzesried](#)

Grüß Gott





1. Informationen durch den Ersten Bürgermeister – Projekte in 2016

Tourismus – neue Homepage www.blaichach.de

WINTER
Klirrende Kälte, glitzerndes Weiß bei strahlendem Sonnenschein, perfekte Pisten und Loipen... das ist Winter im Gunzesrieder Tal!
[mehr erfahren](#)

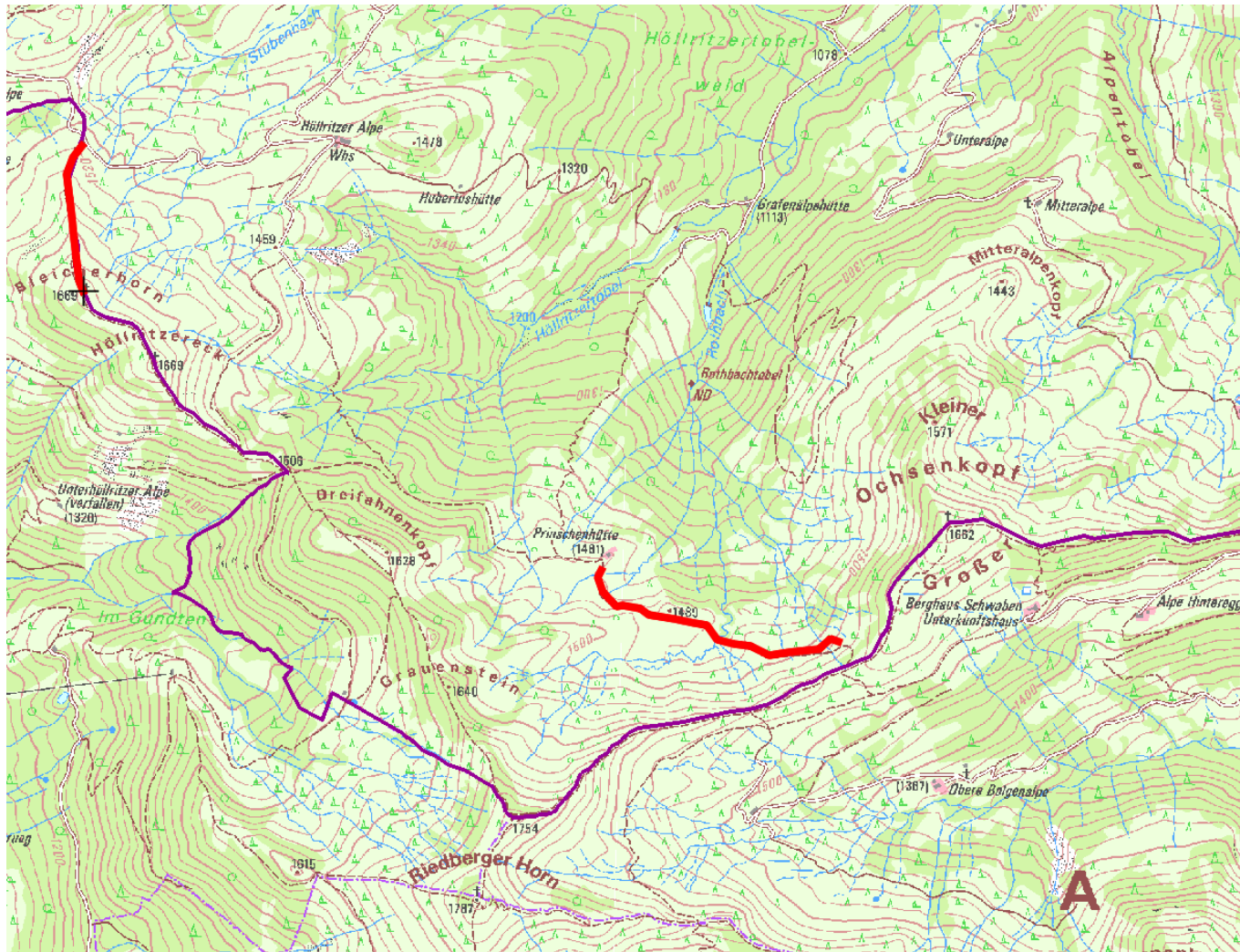
SOMMERURLAUB
Die unterschiedlichsten Möglichkeiten vom Wandern über's Radfahren bis zum Baden. Diese Vielfalt der Freizeitaktivitäten können Sie nur bei uns erleben!
[mehr erfahren](#)

ANGEBOT SKIURLAUB "HEIß AUF WEIß"
Buchen Sie Ihre Unterkunft für Ihren Skiurlaub im Allgäu. Und das Beste: Ihr 5-Tages-Skipass ist inklusive und liegt bereits bei Anreise für Sie bereit.
[mehr erfahren](#)

Bürgerservice und aktuelle Informationen der Gemeinde Blaichach finden Sie hier. [Zur Gemeinde-Webseite](#)

1. Informationen durch den Ersten Bürgermeister – Projekte in 2016

Tourismus – Wanderwegsanierung Printschen und Blaicherhorn



1. **Informationen durch den Ersten Bürgermeister – Projekte in 2016**

Tourismus – Wanderwegsanierung Printschen und Blaicherhorn



1. Informationen durch den Ersten Bürgermeister – Projekte in 2016

Familien- und Vitalpark Blaichach-Burgberg – Sanierung Holzterrasse



1. Informationen durch den Ersten Bürgermeister – Projekte in 2016

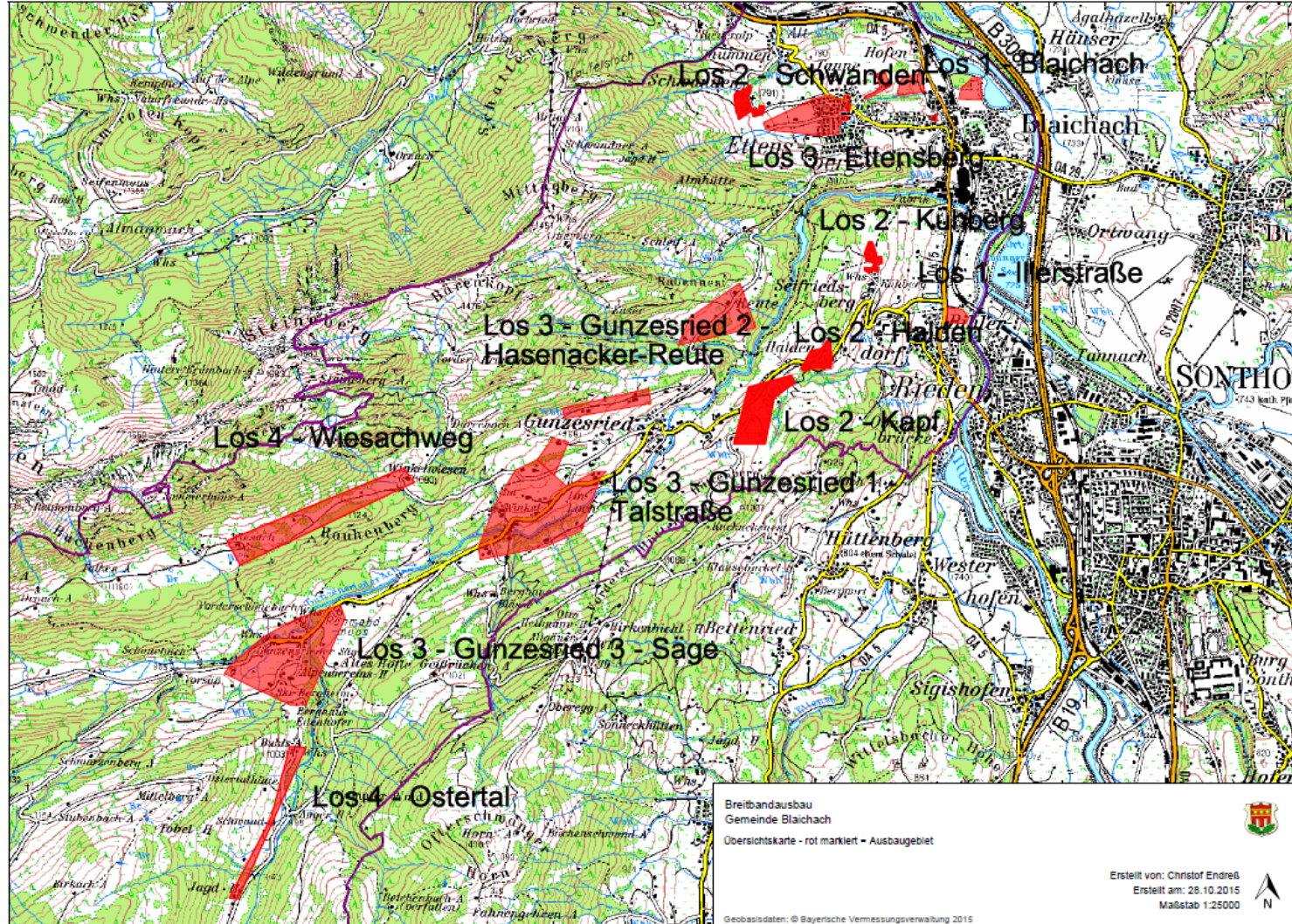
Familien- und Vitalpark Blaichach-Burgberg – Sanierung Holzterrasse





1. Informationen durch den Ersten Bürgermeister – Projekte in 2016

Breitbandausbau



1. Informationen durch den Ersten Bürgermeister – Projekte in 2016

Baugebiet Scheibenbach Nord - Erschließung



1. Informationen durch den Ersten Bürgermeister – Projekte in 2016

Baugebiet Scheibenbach Nord - Erschließung



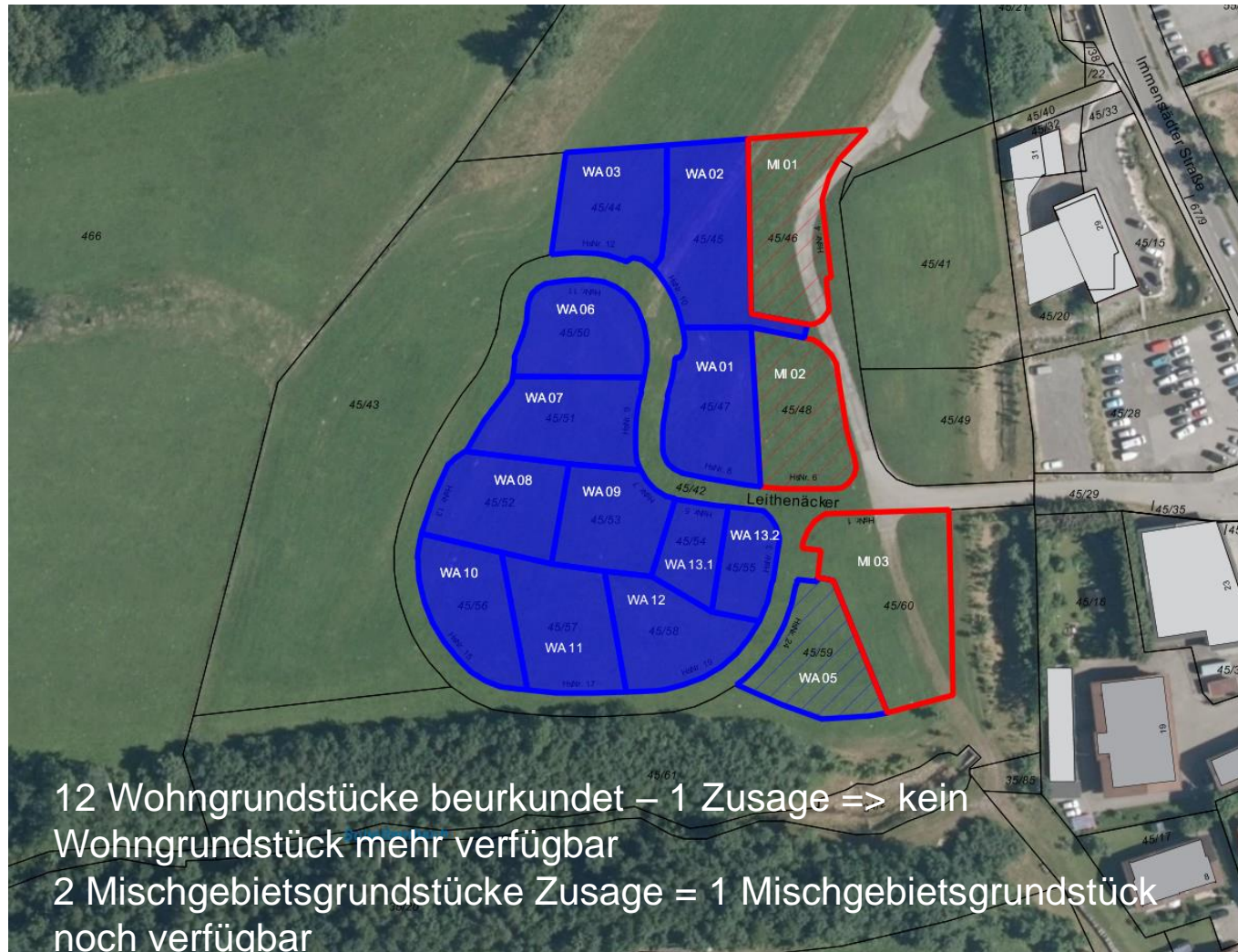
1. Informationen durch den Ersten Bürgermeister – Projekte in 2016

Baugebiet Scheibenbach Nord - Erschließung



1. Informationen durch den Ersten Bürgermeister – Projekte in 2016


Baugebiet Scheibsbach Nord - Vergabe





1. Informationen durch den Ersten Bürgermeister – Projekte in 2016

neue Gemeindehomepage www.gemeinde-blaichach.de



The screenshot shows a web browser window displaying the homepage of the municipality of Blaichach. The browser's address bar shows the URL <http://gemeinde-blaichach.de/>. The page features a green header and a white main content area. On the left side, there is a navigation menu with the following items: **Startseite**, Bürger und Service, Gewerbe und Vereine, Stellenausschreibungen, and Kontakt. Below the menu is a search bar with the text "Suche ...". At the bottom left, there is a section titled "SIE MÖCHTEN IN BLAICHACH URLAUB MACHEN?". The main content area contains a large heading: **Herzlich willkommen bei der Gemeindeverwaltung Blaichach!**. Below this heading, the text reads: "Lieber Besucher, im Augenblick stellen wir gerade unsere Gemeinewebsite auf ein neues System um, um Ihnen künftig einen verbesserten Service zu bieten. In der Zwischenzeit haben wir alle wichtigen Inhalte auf dieser Interimswebsite für Sie zusammengestellt." Below the text, it says "Ihre Gemeindeverwaltung Blaichach". At the bottom of the main content area, there is a photograph of the town hall building, which has "RATHAUS" written on its facade. The Windows taskbar at the bottom shows the date and time as 16:59 on 25.10.2016.



1. Informationen durch den Ersten Bürgermeister – Projekte in 2016

neue Gemeindehomepage www.gemeinde-blaichach.de



Folgende Verwaltungsvorgänge sollen ab Mitte November online möglich sein:

- ⇒ Meldebescheinigung
- ⇒ Statusabfrage Ausweis
- ⇒ Übermittlungssperren
- ⇒ Umzug innerhalb Gemeinde
- ⇒ Voranzeige einer Anmeldung
- ⇒ Führungszeugnis
- ⇒ Gewerbezentralregister
- ⇒ Bürgerauskunft
- ⇒ Geburtsurkunde

- ⇒ Wahlschein (bei Wahlen)
- ⇒ **Wasserzählerablesung (11.11.2016 bis 11.12.2016)**



1. Informationen durch den Ersten Bürgermeister – Projekte in 2016

Änderung Verwaltungsstruktur



GEMEINDE BLAICHACH

Bei der Gemeinde Blaichach, Landkreis Oberallgäu (5.700 Einwohner) ist zum **nächstmöglichen Zeitpunkt** die Stelle des/der

Bauhofleiters/Bauhofleiterin

unbefristet neu zu besetzen.

Der Bauhof ist zuständig für den Unterhalt von Straßen, Wegen, Anlagen, Friedhof, gemeindlichem Grundbesitz einschließlich Forst. Er betreibt eine eigene Wasserversorgung und Entwässerungseinrichtung und ist verantwortlich für den Winterdienst. Derzeit sind im gemeindlichen Bauhof 15 Mitarbeiter beschäftigt.

Wir erwarten:

- Die Meisterprüfung in einem Handwerksberuf, vorzugsweise Bauhandwerk.
- Gute EDV-Kenntnisse, um Arbeitsabläufe und deren notwendige zahlenmäßige Aufbereitung zu optimieren.
- Führungsqualitäten
- Führerschein CE
- Organisationsgeschick und Flexibilität
- Wirtschaftliches Denken und Eigeninitiative bei der Suche nach kostengünstigen und preisgerechten Lösungen.

Neben der Organisation des Arbeitseinsatzes einschließlich des Bereitschaftsdienstes der Mitarbeiter gehören die Beschaffung des Sachbedarfs für die Erfüllung der Aufgaben des Bauhofs und die Weiterverrechnung von Bauhofleistungen ebenfalls zu den Tätigkeiten.

Die Vergütung bestimmt sich nach dem TVöD mit den im öffentlichen Dienst üblichen Sozialleistungen.

Bitte bewerben Sie sich mit den üblichen Unterlagen bis zum **25.10.2016** bei der **Gemeinde Blaichach, Kirchplatz 3, 87544 Blaichach**. Nähere Informationen erhalten Sie bei Herrn Armin Strele unter Tel. 08321/8008-16.

GEMEINDE



BLAICHACH

Die Gemeinde Blaichach, Landkreis Oberallgäu, ca. 5.700 Einwohner, sucht zum nächstmöglichen Zeitpunkt zur **Teilzeitbeschäftigung** (20 Std./Woche) eine/n

Betreuer/in für das Jugendhaus

Die Stelle ist wegen Vertretung nach § 21 Bundeselterngeld- und Elternzeitgesetz (BEEG) befristet für die Dauer der Elternzeit längstens jedoch bis zum 31. März 2019.

Schwerpunkt der Aufgabe ist die Führung des Jugendhauses „Backstage“, in dem seit vielen Jahren eine offene Jugendarbeit betrieben wird. Der/die Betreuer/in sollte darüber hinaus im Rahmen der zeitlichen Möglichkeiten die Jugendarbeit fördern und planen und mit anderen Organisationen koordinieren. Darüber hinaus hat der Jugendbetreuer die Aufgabe, jährlich eine Ferienbetreuung anzubieten.

Wir erwarten Organisationstalent, selbständiges Arbeiten, sowie Konflikt- und Durchsetzungsfähigkeit. Sie müssen bereit sein, ihre Arbeitszeit an die örtlichen Bedürfnisse der Jugendbetreuung anzupassen. Fachliche Qualifikation und Berufserfahrung in der Jugendarbeit wären von Vorteil.

Wir bieten einen abwechslungsreichen Arbeitsplatz und eine leistungsgerechte Bezahlung nach dem TVöD mit den im öffentlichen Dienst üblichen Sozialleistungen.

Bitte senden Sie Ihre schriftlichen Bewerbungsunterlagen bis zum **25.10.2016** an die **Gemeinde Blaichach, Kirchplatz 3, 87544 Blaichach**.

Für telefonische Auskünfte steht Ihnen Herr Strele unter der Rufnummer 08321/8008-16 gerne zur Verfügung.

1. Informationen durch den Ersten Bürgermeister – Projekte in 2016

150 Jahre FFW Blaichach und 125 Jahre Werkfeuerwehr Blaichach



1. Informationen durch den Ersten Bürgermeister – Projekte in 2016

Vereinsaktivitäten



1. Informationen durch den Ersten Bürgermeister – Projekte in 2016

Vereinsaktivitäten





1. Informationen durch den Ersten Bürgermeister – Projekte in 2016

Asylunterkünfte

Stand 21.09.2016: 1.380 Asylbewerber im LKR OA
zzgl. 123 unbegleitete Minderjährige

weitere Zuweisung derzeit gering

	Sollplätze
Robert-Bosch-Straße 26	8
Sonthofner Str. 16	15
Immenstädter Str. 22	18
Summe:	41



1. Informationen durch den Ersten Bürgermeister – Aussicht 2017

FFW Blaichach – Neubeschaffung LF 20



Fahrgestell ist bereits hergestellt
Auslieferung im Jahr 2017

1. **Informationen durch den Ersten Bürgermeister – Aussicht 2017**

Schule – energetische Sanierung BT 5 und 6



Umsetzung der Maßnahme in den Sommerferien 2017

1. Informationen durch den Ersten Bürgermeister – Aussicht 2017

Straßensanierungen – Umrüstung Straßenbeleuchtung auf LED



1. Informationen durch den Ersten Bürgermeister – Aussicht 2017

Straßensanierungen – Umrüstung Straßenbeleuchtung auf LED





1. Informationen durch den Ersten Bürgermeister – Aussicht 2017

Straßensanierungen – Sanierung Kreisstraße OA 29 Blaiachach - Burgberg



1. **Informationen durch den Ersten Bürgermeister – Aussicht 2017**

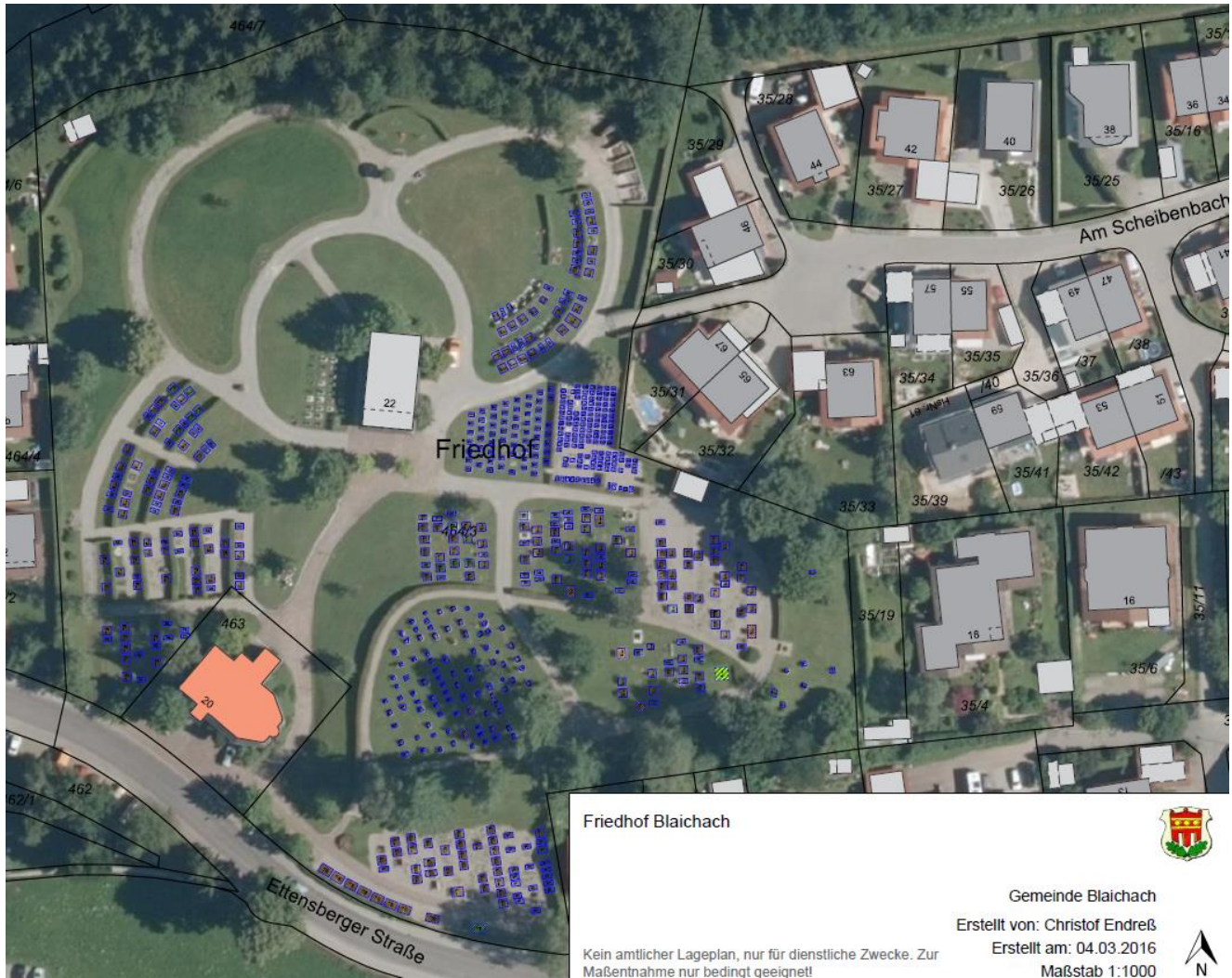
Anpassung Wasser- und Kanalgebühren in 2017 bzw. 2018





1. Informationen durch den Ersten Bürgermeister – Aussicht 2017

Friedhofsentwicklung Blaichach





1. Informationen durch den Ersten Bürgermeister – Aussicht 2017

Mietwohnungsbau

Kommunales Wohnbauförderprogramm:

- 30 % Förderung durch Freistaat Bayern
- Gemeinde muss Projekt durchführen
- Vergabe der Wohnungen durch Gemeinde
- Sozialverträgliche Mieten
- Bedarf an Wohnungen besteht
- Wohnungsgrößen gemäß Bedarf und Wohnbaurichtlinie
- Zinsverbilligtes Darlehen bis zu 30 Jahren Laufzeit (0,9 %)
- Eigenanteil Gemeinde 10 %

1. **Informationen durch den Ersten Bürgermeister – Aussicht 2017**

Tourismus – Naturpark Nagelfluhkette (Wassererlebnis Halder Tobel)



1. Informationen durch den Ersten Bürgermeister – Aussicht 2017

Bauleitplanung Stadt Sonthofen – Mittagstraße REWE-Markt

FREITAG, 14. OKTOBER 2016 NR. 238

www.allgaeuer-anzeigblatt.de



Das Projekt

- Auf dem ehemaligen C+C-Gelände in Sonthofen-Rieder soll ein **REWE-Markt mit 1700 Quadratmetern Verkaufsfläche entstehen**. Er umfasst neben einem Vollsortiment auch Getränke, eine Metzgerei und einen Backshop. Weil die Gebäudefläche kleiner wäre als der alte C+C-Markt, gäbe es Platz für 100 Pkw-Stellplätze.
- Bei der bereits erfolgten vorzeitigen Behörden-Beteiligung zeigten sich **keine Probleme**, so Stadtplaner Sven Medzech vom Büro Sieber. Insbesondere berührt der geplante Neubau keine Belange des Natur- und Lärmschutzes. Die Anlieferung soll einmal täglich erfolgen – und zwar ausschließlich zwischen 6 und 22 Uhr, versicherte Bauherr Helmut Rieder. Er versprach: „Gegenüber C+C wird der Lkw-Verkehr enorm reduziert.“ (owi)

Auf dem alten C+C-Gelände in Sonthofen soll ein Rewe-Einkaufsmarkt samt Parkplatz mit Raum für 100 Fahrzeuge entstehen. Anwohner fürchten jedoch eine starke Verkehrszunahme. Sie bezweifeln, dass dort eine zusätzliche Ampel helfen kann.

Fotos: Specht (1)/Winkler (4)

Platz für einen Markt und 100 Autos

Handel Bürger diskutieren über vorgesehenen neuen Rewe. Riedener befürchten Verkehrsprobleme und bezweifeln, dass dagegen eine zusätzliche Ampel hilft. Laut Planern bleiben aber sogar Reserven für noch mehr Fahrzeuge

1. Informationen durch den Ersten Bürgermeister – Aussicht 2017

Bolzplatz Gunzesried – Alte Abmessungen



1. Informationen durch den Ersten Bürgermeister – Aussicht 2017

Bolzplatz Gunzesried – Flächenfrage???



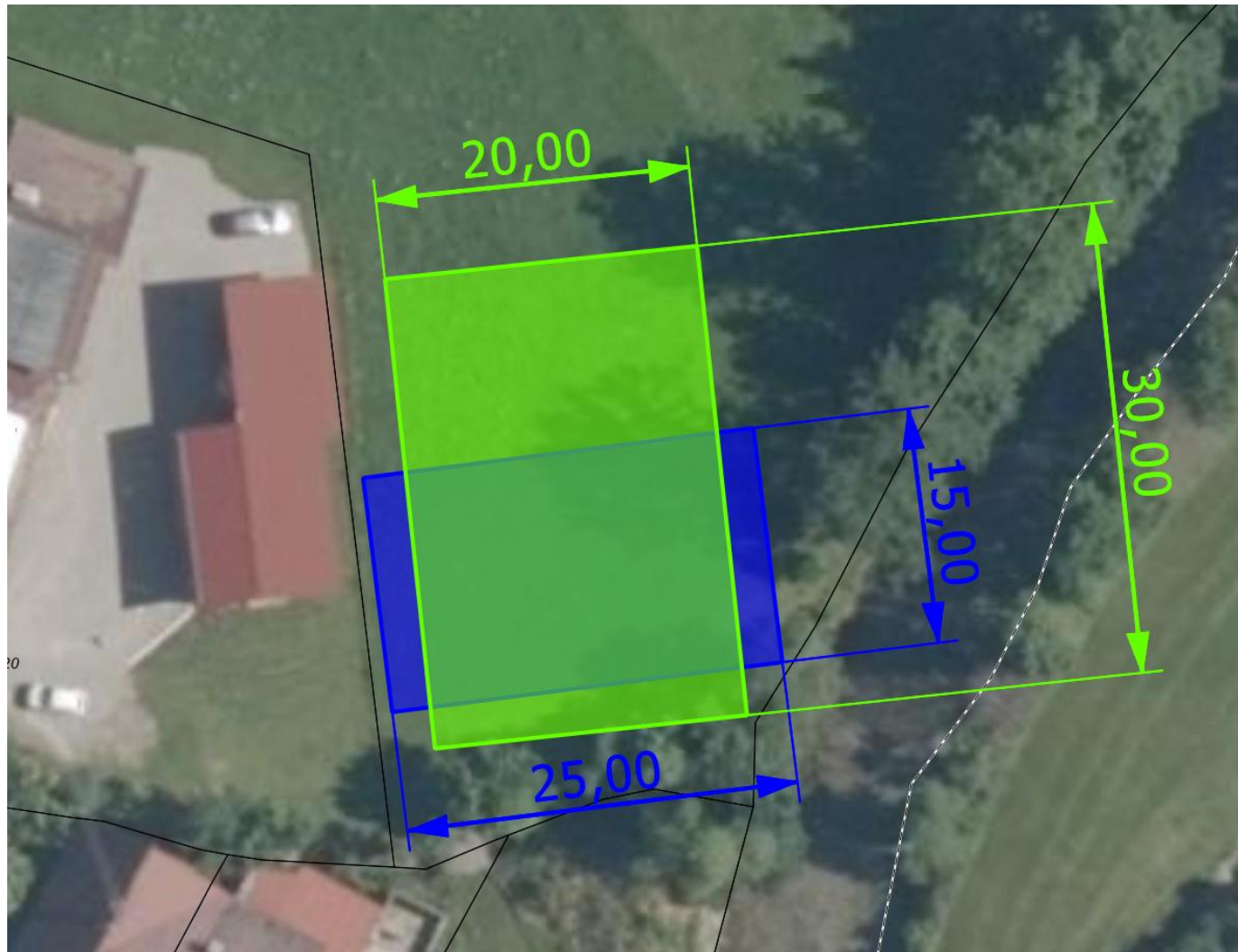
1. Informationen durch den Ersten Bürgermeister – Aussicht 2017

Bolzplatz Gunzesried – Variante 1



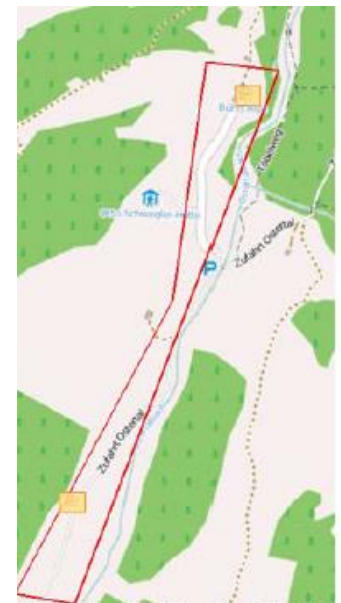
1. Informationen durch den Ersten Bürgermeister – Aussicht 2017

Bolzplatz Gunzesried – Variante 2



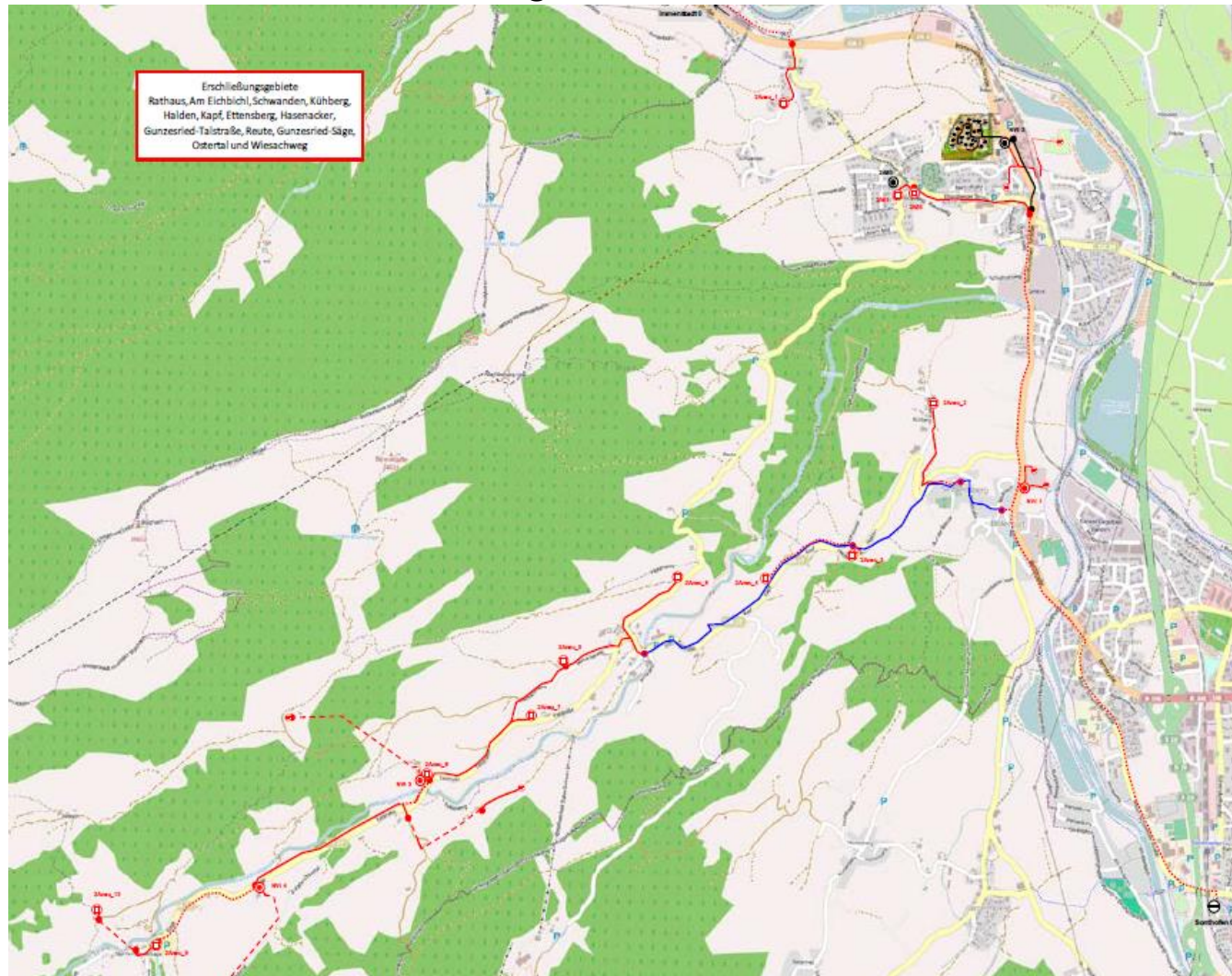
1. Informationen durch den Ersten Bürgermeister – Aussicht 2017

Breitbandausbau – Umsetzung und 2. Förderverfahren



1. Informationen durch den Ersten Bürgermeister – Aussicht 2017

Breitbandausbau – Umsetzung und 2. Förderverfahren





2. Aussprache mit dem Ersten Bürgermeister

**Herzlichen Dank
für die Aufmerksamkeit!**