



Gemeinde Blaichach

Bürgerversammlung 2015
Gunzesried



Ablauf des heutigen Abends:

1. Informationen durch den Ersten Bürgermeister
 1. Aktuelle Zahlen
 2. Projekte in 2014 und 2015
 3. Aussicht für 2016

2. Aussprache mit dem Ersten Bürgermeister



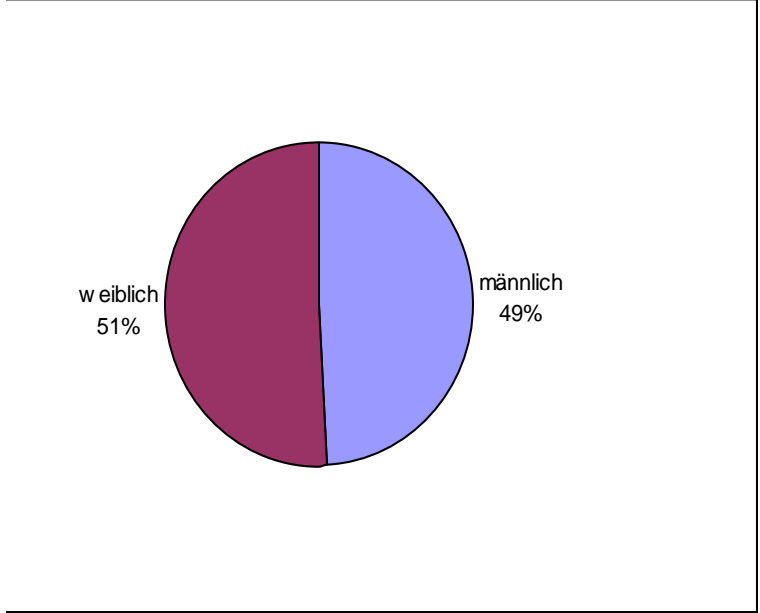
1. Informationen durch den Ersten Bürgermeister - Aktuelle Zahlen

Stand	31.12.2014	30.06.2015
Hauptwohnsitze	5.705	5.717
Nebenwohnsitze	267	258

	2014	2015
Geburten	46	32
Sterbefälle	51	45

	2014	2015
Gewerbebetriebe	553	559

	2014	2015
Bauanträge	68	52

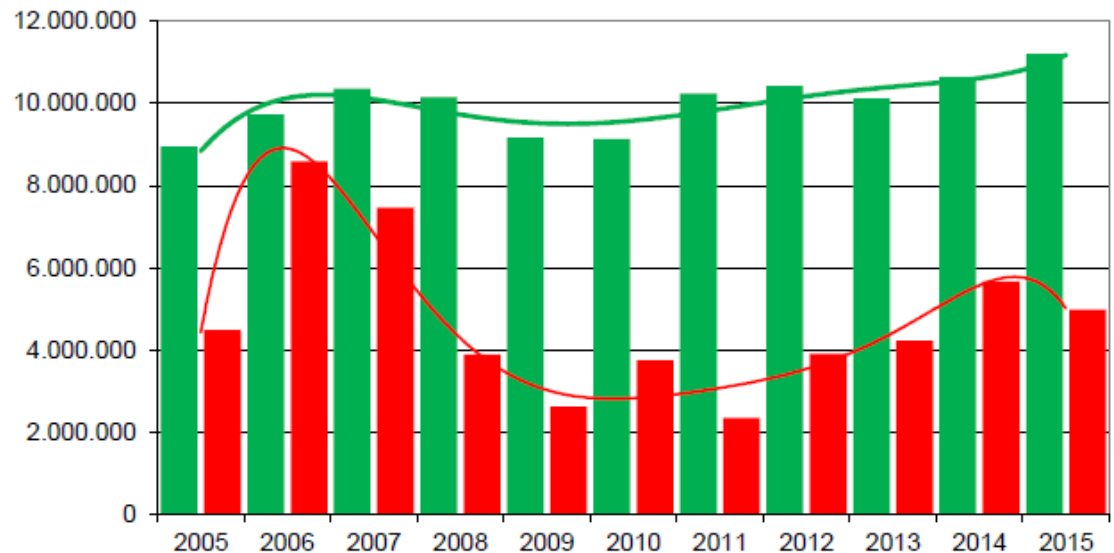




1. Informationen durch den Ersten Bürgermeister - Aktuelle Zahlen - Haushalt

Volumen des Verwaltungs- u. Vermögenshaushalts

Jahr	Volumen VwHH	Volumen VmHH
2005	8.952.300 €	4.471.200 €
2006	9.730.200 €	8.586.900 €
2007	10.356.600 €	7.454.600 €
2008	10.144.200 €	3.880.500 €
2009	9.158.100 €	2.600.600 €
2010	9.136.900 €	3.732.500 €
2011	10.236.000 €	2.340.600 €
2012	10.425.600 €	3.900.400 €
2013	10.124.700 €	4.213.300 €
2014	10.636.950 €	5.656.900 €
2015	11.203.150 €	4.980.700 €

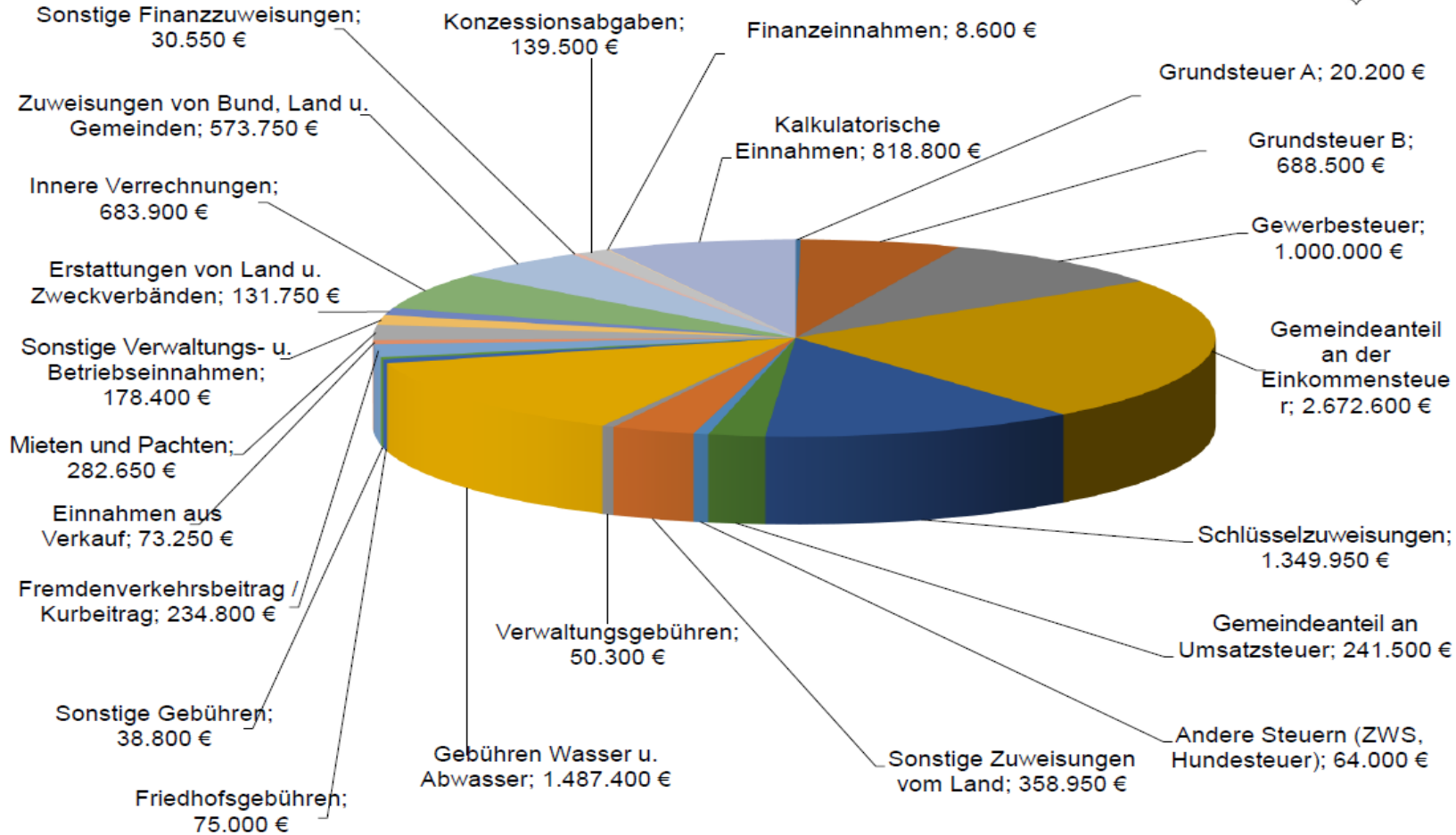


■ Volumen VwHH ■ Volumen VmHH
— Poly. (Volumen VwHH) — Poly. (Volumen VmHH)



1. Informationen durch den Ersten Bürgermeister - Aktuelle Zahlen - Haushalt

Einnahmen der Gemeinde Blaichach 2015





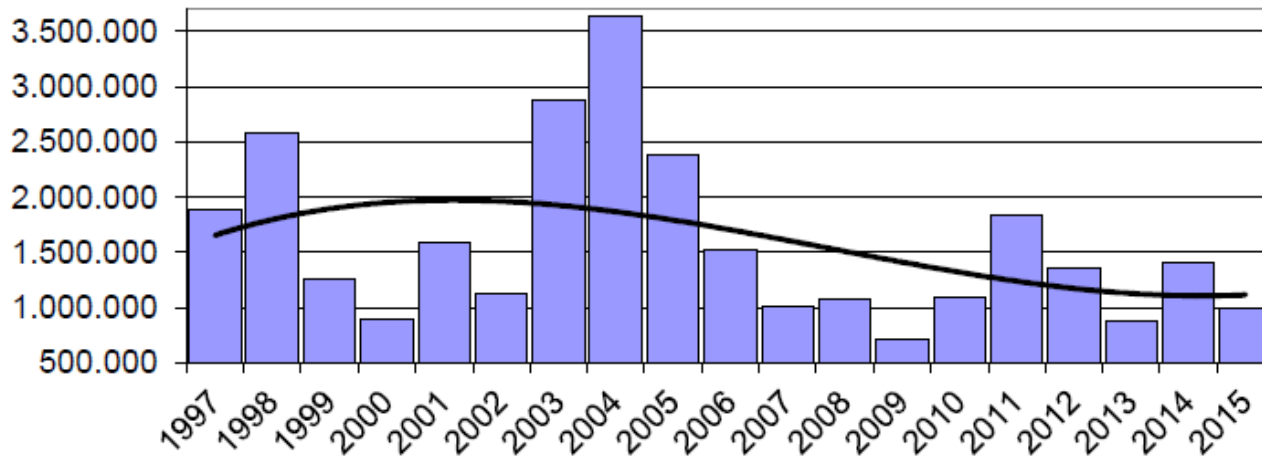
1. Informationen durch den Ersten Bürgermeister - Aktuelle Zahlen - Haushalt

Entwicklung der Gewerbesteuerereinnahmen

Jahr	Hebesatz
bis 1991	300
bis 1994	320
seit 1995	335
seit 2010	370

Jahr	Betrag EURO
1997	1.891.912 €
1998	2.571.379 €
1999	1.250.548 €
2000	899.365 €
2001	1.592.545 €
2002	1.119.856 €
2003	2.883.021 €
2004	3.634.802 €
2005	2.377.242 €
2006	1.521.254 €
2007	1.019.062 €
2008	1.074.665 €
2009	710.611 €
2010	1.097.976 €
2011	1.840.362 €
2012	1.353.558 €
2013	871.324 €
2014	1.415.141 €
2015	1.000.000 €

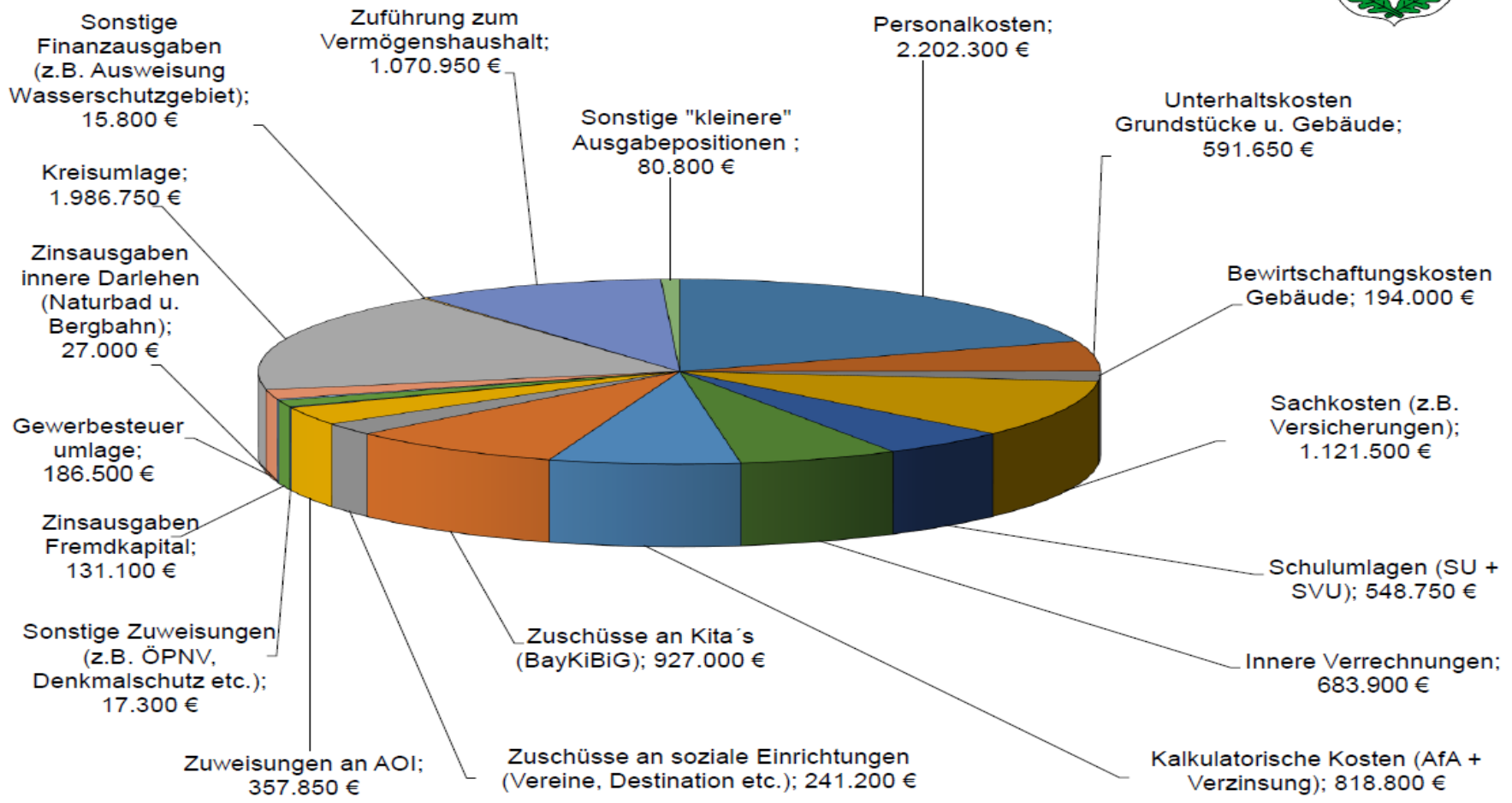
Gewerbesteuer





1. Informationen durch den Ersten Bürgermeister - Aktuelle Zahlen - Haushalt

Ausgaben der Gemeinde Blaichach 2015

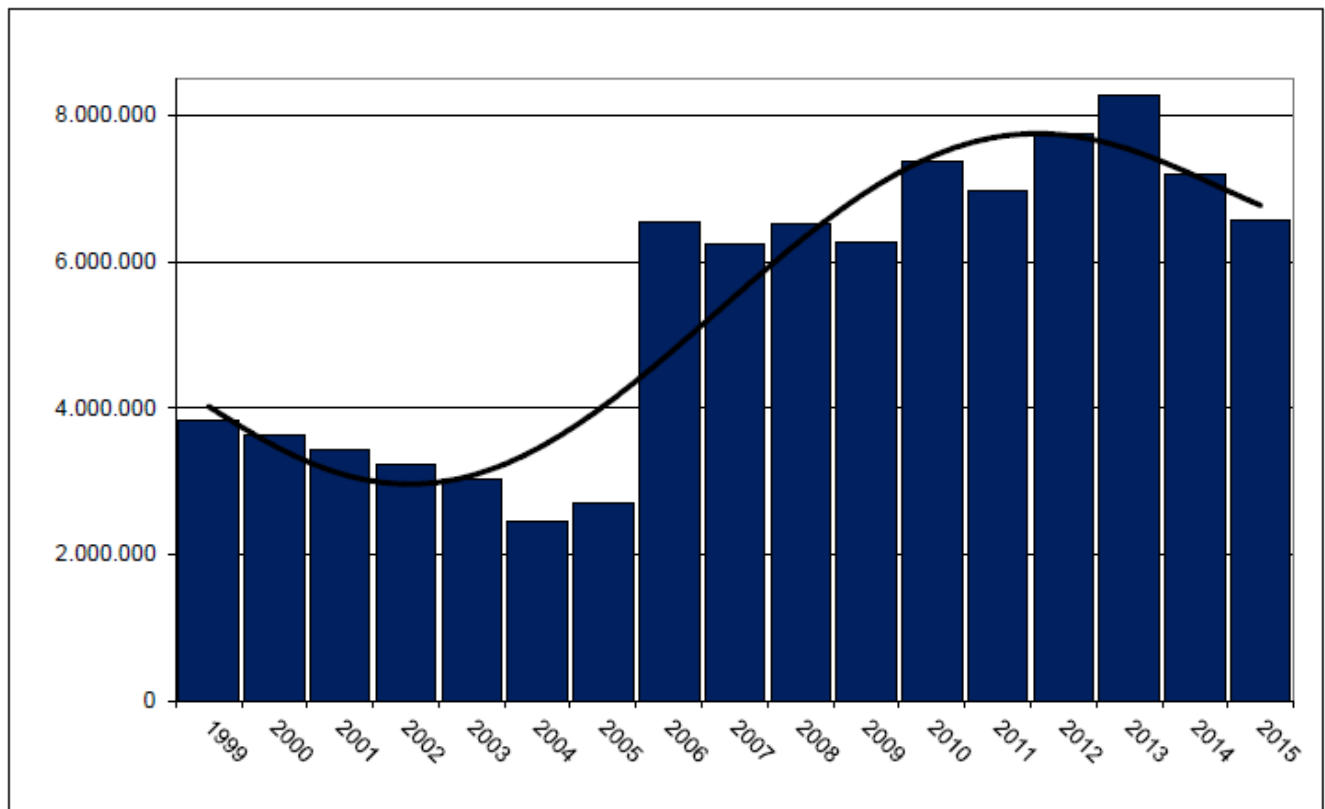




1. Informationen durch den Ersten Bürgermeister - Aktuelle Zahlen - Haushalt

Schuldenstand

Jahr	Schuldenstand per 31.12.
1999	3.820.291 €
2000	3.622.988 €
2001	3.434.491 €
2002	3.237.212 €
2003	3.030.534 €
2004	2.459.718 €
2005	2.689.051 €
2006	6.531.203 €
2007	6.245.223 €
2008	6.506.812 €
2009	6.261.381 €
2010	7.372.496 €
2011	6.960.684 €
2012	7.741.782 €
2013	8.268.521 €
2014	7.198.514 €
2015	6.566.447 €



1. Informationen durch den Ersten Bürgermeister – Projekte in 2014 und 2015

Bergwacht Immenstadt



1. **Informationen durch den Ersten Bürgermeister – Projekte in 2014 und 2015**

FFW-Haus Blaichach und Bauhof



1. Informationen durch den Ersten Bürgermeister – Projekte in 2014 und 2015

Kita St. Martin – Erweiterung Kinderkrippe



1. Informationen durch den Ersten Bürgermeister – Projekte in 2014 und 2015

Schule Blainbach – Kooperation FA Bosch



1. Informationen durch den Ersten Bürgermeister – Projekte in 2014 und 2015

Schule Blaisach - Energieteam



1. Informationen durch den Ersten Bürgermeister – Projekte in 2014 und 2015

Spielplätze - Unterhalt



1. Informationen durch den Ersten Bürgermeister – Projekte in 2014 und 2015

Straßensanierung – Burgberger, Sonthofner und Immenstädter Straße



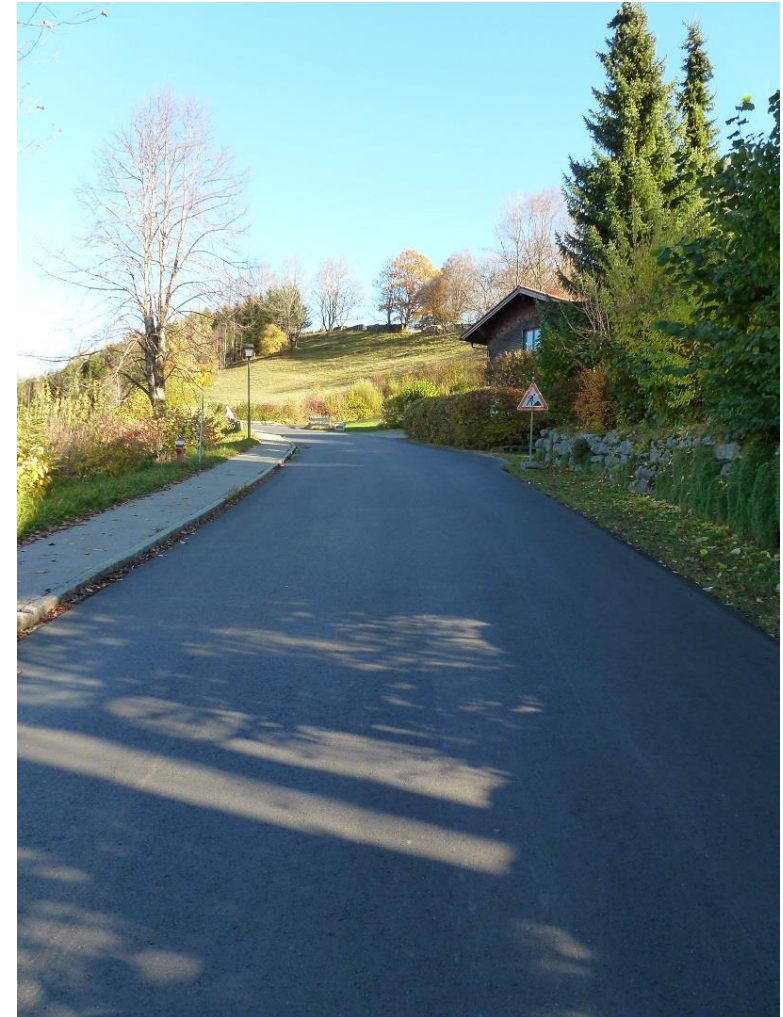
1. Informationen durch den Ersten Bürgermeister – Projekte in 2014 und 2015

Straßensanierung – Talstraße



1. Informationen durch den Ersten Bürgermeister – Projekte in 2014 und 2015

Straßensanierung – Altmummen



1. Informationen durch den Ersten Bürgermeister – Projekte in 2014 und 2015

Straßensanierung – Martinstraße



1. Informationen durch den Ersten Bürgermeister – Projekte in 2014 und 2015#

Viehscheid - Heimatverein



1. Informationen durch den Ersten Bürgermeister – Projekte in 2014 und 2015

Tourismus – Naturpark Nagelfluhkette



1. Informationen durch den Ersten Bürgermeister – Projekte in 2014 und 2015

Tourismus – Themenweg Alpvielfalt



1. Informationen durch den Ersten Bürgermeister – Projekte in 2014 und 2015

Tourismus – Entwicklungskonzept

Arbeitsgruppen:

- Gastronomie & Ortsentwicklung
- Landschaft/Geologie & Wanderwege und Mobilität
- Alp-/Landwirtschaft & regionale Vermarktung



1. Informationen durch den Ersten Bürgermeister – Projekte in 2014 und 2015

Tourismus – Ostertalparkplatz



1. Informationen durch den Ersten Bürgermeister – Projekte in 2014 und 2015

Familien- und Vitalpark Blainbach-Burgberg



1. Informationen durch den Ersten Bürgermeister – Projekte in 2014 und 2015

Familien- und Vitalpark Blaichach-Burgberg



1. Informationen durch den Ersten Bürgermeister – Projekte in 2014 und 2015

Baugebiet Scheibsbach Nord





1. Informationen durch den Ersten Bürgermeister – Projekte in 2014 und 2015

Baugebiet Scheibenbach Nord

Bewerbungszeitraum 15.10.2015 – 13.11.2015

3 Punkten sind für eine Vergabe erforderlich

Bei 2 oder mehreren gleichzeitigen Bewerbungen

- | | |
|--|-----------------|
| ⇒ Ortsansässigkeit (früher und jetzt) in Blaichach | 0 – 5 Punkte |
| ⇒ Berufstätigkeit in Blaichach | 0 – 3 Punkte |
| ⇒ Familie/Kinder im Haushalt | 0 – 4 Punkte |
| ⇒ Vermögen (Eigenheim oder Eigentumswohnung) | 0 – 3 Punkte |
| ⇒ Sonstiges (z.B. Schwerbehinderung, Pflegefall) | bis zu 2 Punkte |

⇒ Grundstückspreis

⇒ Allgemeines Wohngebiet 205,00 €/m²

⇒ Mischgebiet 165,00 €/m²

⇒ Erschließungsbeitrag nach BauGB 50,00 €/m²

⇒ Kosten Ausgleichsmaßnahmen 7,00 €/m²

⇒ privaten Hausanschlusskosten für Wasser und Kanal pauschal 5.500,00 €

⇒ je Grundstück wird ein Energieaufschlag in Höhe von 6.000,00 € erhoben

1. **Informationen durch den Ersten Bürgermeister – Projekte in 2014 und 2015**

Blaichacher Hilfsfond - Adventsabend



1. Informationen durch den Ersten Bürgermeister – Projekte in 2014 und 2015

Vereinsaktivitäten



1. Informationen durch den Ersten Bürgermeister – Projekte in 2014 und 2015

Asylunterkünfte





1. Informationen durch den Ersten Bürgermeister – Aussicht 2016

Asylunterkünfte

Stand 25.09.2015: 985 Asylbewerber im LKR OA
zzgl. 126 unbegleitete Minderjährige (insg. 1.111)

September 2015 32 dezentrale Unterkünfte und 3 zentrale Unterkünfte

Prognose 800.000 in 2015 => ca. 1.800 – 2.000 Asylbewerber im LKR OA

bisherige Zielvorgabe seitens Landkreis => 2 % der Einwohner

Dies bedeutet für Blaichach 115 Plätze

	Sollplätze	
Robert-Bosch-Straße 26	8	} => 0,7 %
Sonthofner Str. 16	15	
Immenstädter Str. 22	18	
MZH - Jahnstraße 5	60	
Summe:	101	=> 1,7 %

1. Informationen durch den Ersten Bürgermeister – Aussicht 2016

FFW Blaichach – Neubeschaffung LF 20 - Jubiläumsjahr



Jubiläumsfest vom 02.06. bis 06.06.2016

150 Jahre Feuerwehr Blaichach und 125 Jahre Werksfeuerwehr

1. Informationen durch den Ersten Bürgermeister – Aussicht 2016

Friedhofsentwicklung



1. **Informationen durch den Ersten Bürgermeister – Aussicht 2016**

Baugebiet Scheibenbach-Nord



1. Informationen durch den Ersten Bürgermeister – Aussicht 2016

Tourismus - Entwicklungskonzept



1. Informationen durch den Ersten Bürgermeister – Aussicht 2016

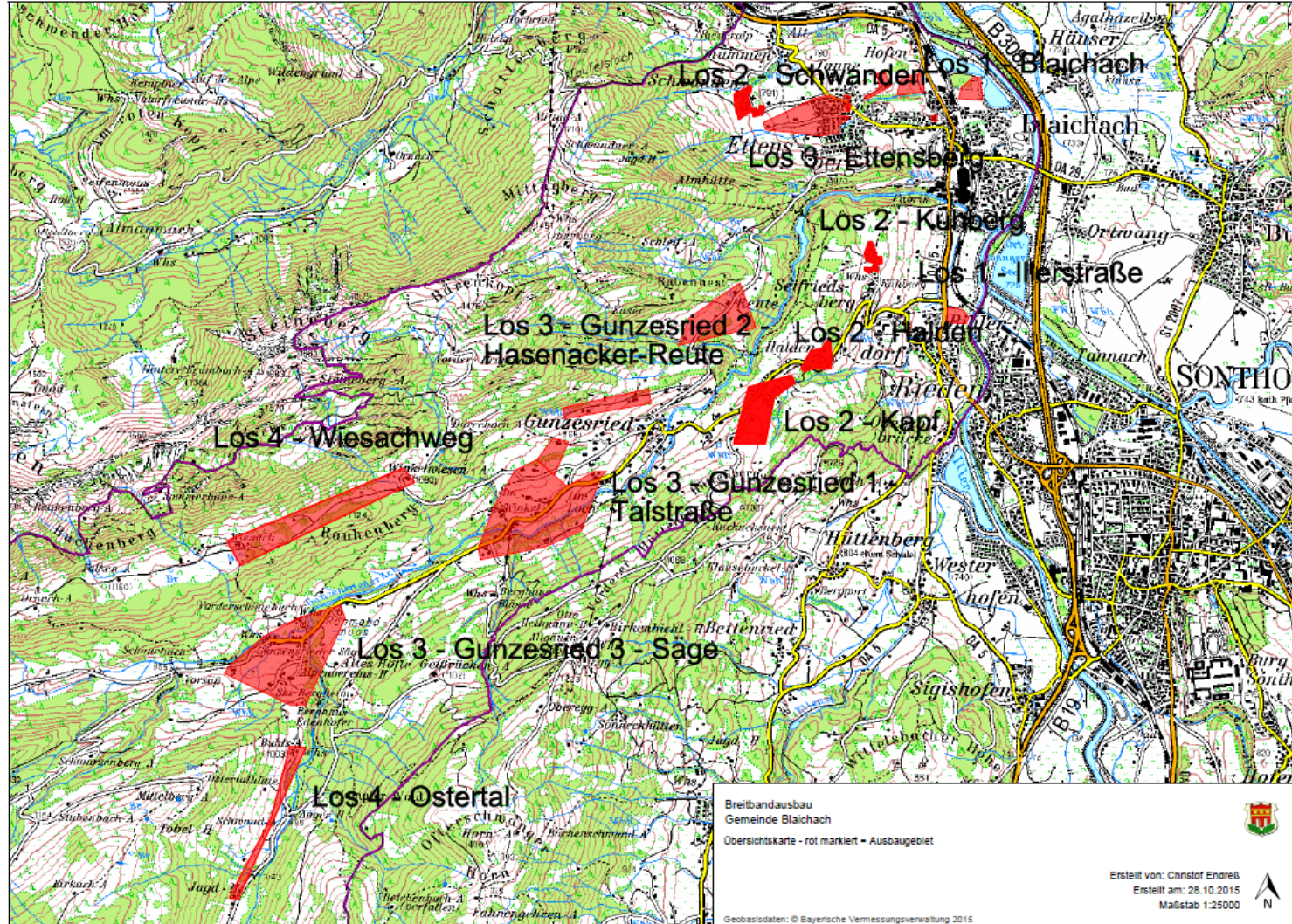
Tourismus - Entwicklungskonzept





1. Informationen durch den Ersten Bürgermeister – Aussicht 2016

Breitbandausbau





1. Informationen durch den Ersten Bürgermeister – Aussicht 2016

Breitbandausbau

Ausbaugebiete:

Los 1: Rathaus, BG Scheibenbach, Wohnmobilstellplatz, Gewerbegebiet Bihlerdorf

Los 2: Schwanden, Kühberg, Halden, Kapf

Los 3: Ettensberg, Gunzesried

Los 4: Ostertal, Wiesachweg

Geplante Kostenobergrenze:	611.000 €
max. Zuwendung 70 %:	427.700 €
max. Eigenbeteiligung 30 %:	183.300 €

Verfahren:

Markterkundungsverfahren: 25.10.2015 – 18.01.2016

Bindefrist: 15.04.2016



2. Aussprache mit dem Ersten Bürgermeister



**Herzlichen Dank
für die Aufmerksamkeit!**