



## Gemeinde Blaichach

# Bürgerversammlung 2015 Bihlerdorf

Bürgerversammlung 2015

---



Ablauf des heutigen Abends:

1. Informationen durch den Ersten Bürgermeister
  1. Aktuelle Zahlen
  2. Projekte in 2014 und 2015
  3. Aussicht für 2016
2. Aussprache mit dem Ersten Bürgermeister



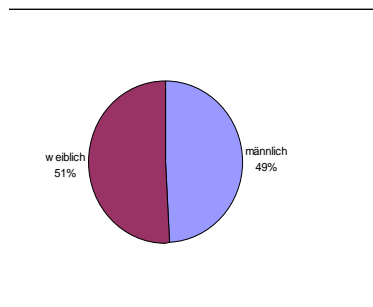
### 1. Informationen durch den Ersten Bürgermeister - Aktuelle Zahlen

Stand	31.12.2014	30.06.2015
Hauptwohnsitze	5.705	5.717
Nebenwohnsitze	267	258

	2014	2015
Geburten	46	32
Sterbefälle	51	45

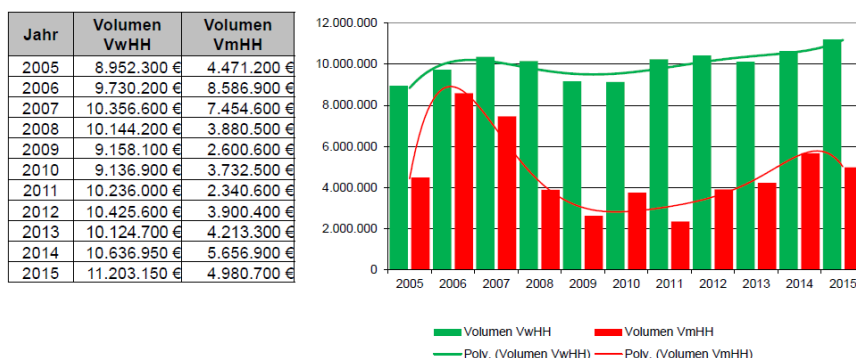
	2014	2015
Gewerbebetriebe	553	559

	2014	2015
Bauanträge	68	52



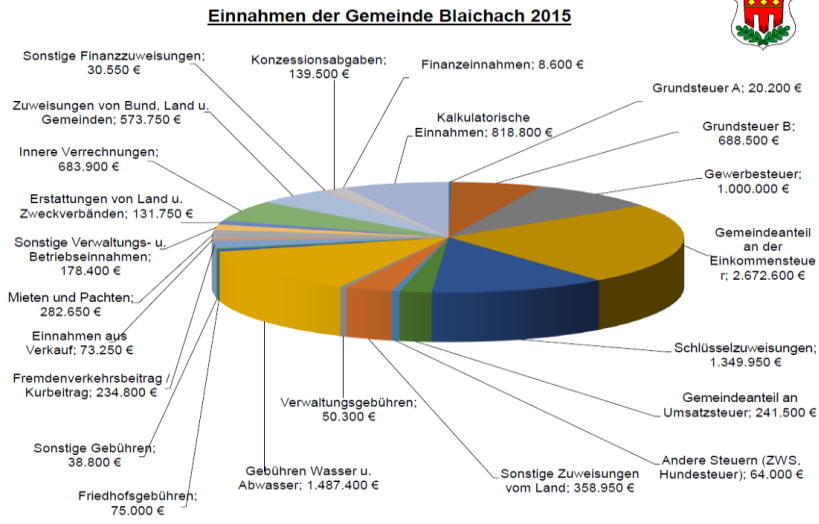
### 1. Informationen durch den Ersten Bürgermeister - Aktuelle Zahlen - Haushalt

#### Volumen des Verwaltungs- u. Vermögenshaushalts



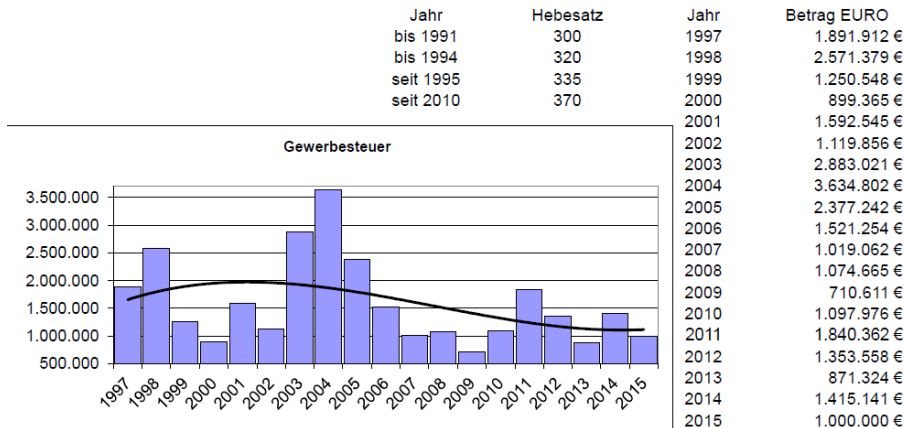


**1. Informationen durch den Ersten Bürgermeister - Aktuelle Zahlen - Haushalt**



**1. Informationen durch den Ersten Bürgermeister - Aktuelle Zahlen - Haushalt**

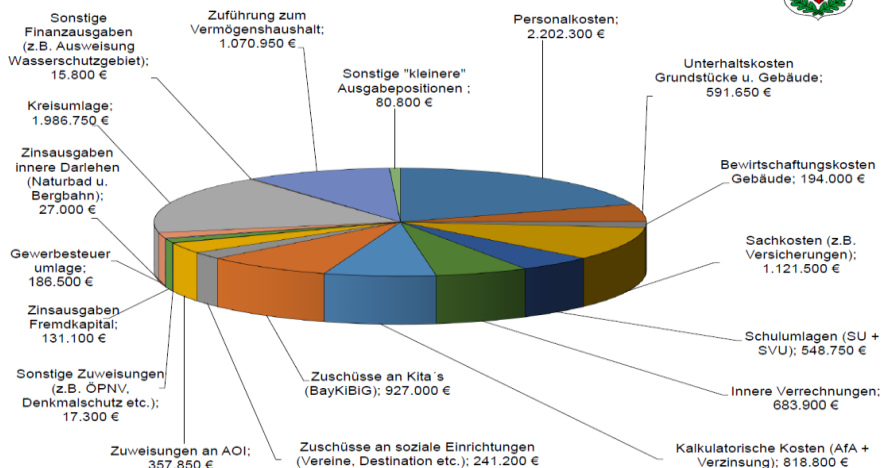
**Entwicklung der Gewerbesteuereinnahmen**





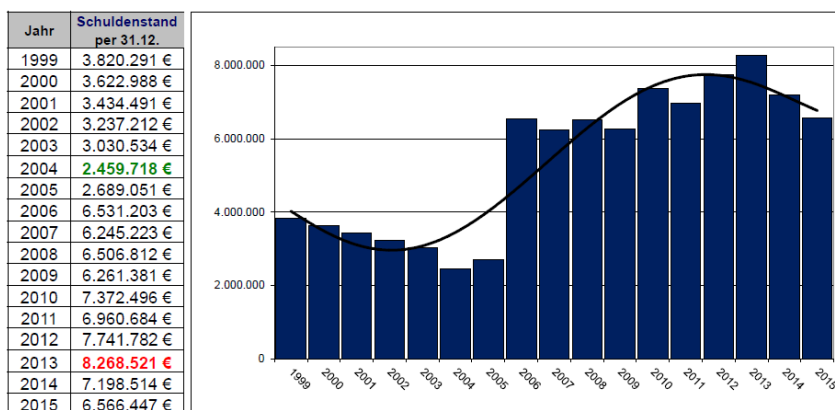
## 1. Informationen durch den Ersten Bürgermeister - Aktuelle Zahlen - Haushalt

### Ausgaben der Gemeinde Blaichach 2015



## 1. Informationen durch den Ersten Bürgermeister - Aktuelle Zahlen - Haushalt

### Schuldenstand



Bürgerversammlung 2015

---



1. **Informationen durch den Ersten Bürgermeister – Projekte in 2014 und 2015**

Bergwacht Immenstadt



Bürgerversammlung 2015

---



1. **Informationen durch den Ersten Bürgermeister – Projekte in 2014 und 2015**

FFW-Haus Blaichach und Bauhof





1. **Informationen durch den Ersten Bürgermeister – Projekte in 2014 und 2015**

Kita St. Martin – Erweiterung Kinderkrippe



1. **Informationen durch den Ersten Bürgermeister – Projekte in 2014 und 2015**

Schule Blaichach – Kooperation FA Bosch





Bürgerversammlung 2015

---



1. **Informationen durch den Ersten Bürgermeister – Projekte in 2014 und 2015**

Schule Blaichach - Energieteam



Bürgerversammlung 2015

---



1. **Informationen durch den Ersten Bürgermeister – Projekte in 2014 und 2015**

Spielplätze - Unterhalt



Bürgerversammlung 2015

---



1. **Informationen durch den Ersten Bürgermeister – Projekte in 2014 und 2015**

Straßensanierung – Burgberger, Sonthofner und Immenstädter Straße



Bürgerversammlung 2015

---



1. **Informationen durch den Ersten Bürgermeister – Projekte in 2014 und 2015**

Straßensanierung – Talstraße







1. **Informationen durch den Ersten Bürgermeister – Projekte in 2014 und 2015**

Straßensanierung – Altmummen



1. **Informationen durch den Ersten Bürgermeister – Projekte in 2014 und 2015**

Straßensanierung – Martinstraße





### 1. Informationen durch den Ersten Bürgermeister – Projekte in 2014 und 2015

Geschwindigkeit Höhe Kindergarten St. Magnus

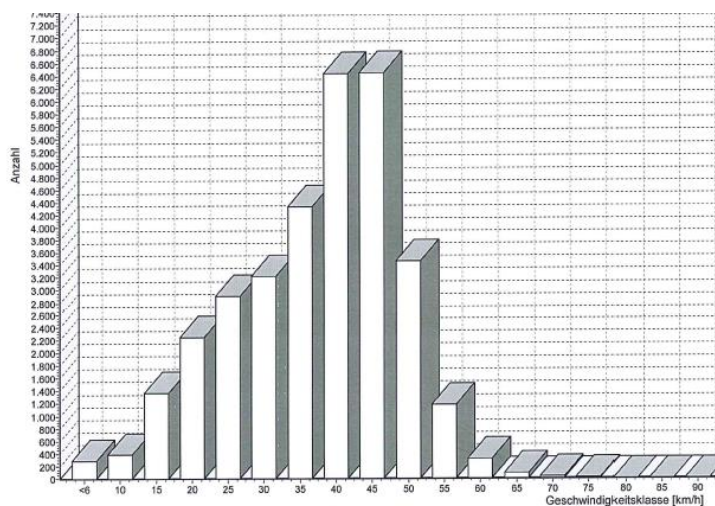
Messung	20.04. – 28.04.2015
gemessene Fahrzeuge	32.828
davon < 50 km/h	31.072 = 94,7 %
davon > 50 km/h	1.756 = 5,3%

Durchschnittsgeschwindigkeit 55,4 km/h



### 1. Informationen durch den Ersten Bürgermeister – Projekte in 2014 und 2015

Geschwindigkeit Höhe Kindergarten St. Magnus



Bürgerversammlung 2015



1. **Informationen durch den Ersten Bürgermeister – Projekte in 2014 und 2015#**

Viehscheid - Heimatverein



Bürgerversammlung 2015



1. **Informationen durch den Ersten Bürgermeister – Projekte in 2014 und 2015**

Tourismus – Naturpark Nagelfluhkette



Bürgerversammlung 2015



1. **Informationen durch den Ersten Bürgermeister – Projekte in 2014 und 2015**

Tourismus – Themenweg Alpviefalt



Bürgerversammlung 2015



1. **Informationen durch den Ersten Bürgermeister – Projekte in 2014 und 2015**

Tourismus – Entwicklungskonzept

Arbeitsgruppen:

- Gastronomie & Ortsentwicklung
- Landschaft/Geologie & Wanderwege und Mobilität
- Alp-/Landwirtschaft & regionale Vermarktung





Bürgerversammlung 2015

---



1. **Informationen durch den Ersten Bürgermeister – Projekte in 2014 und 2015**

Tourismus – Ostertalparkplatz



Bürgerversammlung 2015

---



1. **Informationen durch den Ersten Bürgermeister – Projekte in 2014 und 2015**

Familien- und Vitalpark Blaichach-Burgberg





Bürgerversammlung 2015



1. **Informationen durch den Ersten Bürgermeister – Projekte in 2014 und 2015**

Familien- und Vitalpark Blaichach-Burgberg



Bürgerversammlung 2015



1. **Informationen durch den Ersten Bürgermeister – Projekte in 2014 und 2015**

Baugebiet Scheibenbach Nord





### 1. Informationen durch den Ersten Bürgermeister – Projekte in 2014 und 2015

Baugebiet Scheibenbach Nord

Bewerbungszeitraum 15.10.2015 – 13.11.2015

3 Punkten sind für eine Vergabe erforderlich

Bei 2 oder mehreren gleichzeitigen Bewerbungen

- |  |                         |
|--|-------------------------|
| ⇒ Ortsansässigkeit (früher und jetzt) in Blaichach           | 0 – 5 Punkte            |
| ⇒ Berufstätigkeit in Blaichach                               | 0 – 3 Punkte            |
| ⇒ Familie/Kinder im Haushalt                                 | 0 – 4 Punkte            |
| ⇒ Vermögen (Eigenheim oder Eigentumswohnung)                 | 0 – 3 Punkte            |
| ⇒ Sonstiges (z.B. Schwerbehinderung, Pflegefall)             | bis zu 2 Punkte         |
| ⇒ Grundstückspreis   |                         |
| ⇒ Allgemeines Wohngebiet                                     | 205,00 €/m <sup>2</sup> |
| ⇒ Mischgebiet  | 165,00 €/m <sup>2</sup> |
| ⇒ Erschließungsbeitrag nach BauGB                            | 50,00 €/m <sup>2</sup>  |
| ⇒ Kosten Ausgleichsmaßnahmen                                 | 7,00 €/m <sup>2</sup>   |
| ⇒ privaten Hausanschlusskosten für Wasser und Kanal pauschal | 5.500,00 €              |
| ⇒ je Grundstück wird ein Energieaufschlag in Höhe von        | 6.000,00 € erhoben      |



### 1. Informationen durch den Ersten Bürgermeister – Projekte in 2014 und 2015

Blaichacher Hilfsfond - Adventsabend



## Bürgerversammlung 2015



1. **Informationen durch den Ersten Bürgermeister – Projekte in 2014 und 2015**

Vereinsaktivitäten



## Bürgerversammlung 2015



1. **Informationen durch den Ersten Bürgermeister – Projekte in 2014 und 2015**

Asylunterkünfte





### 1. Informationen durch den Ersten Bürgermeister – Aussicht 2016

Asylunterkünfte

Stand 25.09.2015: 985 Asylbewerber im LKR OA  
zzgl. 126 unbegleitete Minderjährige (insg. 1.111)

September 2015 32 dezentrale Unterkünfte und 3 zentrale Unterkünfte

Prognose 800.000 in 2015 => ca. 1.800 – 2.000 Asylbewerber im LKR OA

bisherige Zielvorgabe seitens Landkreis => 2 % der Einwohner

Dies bedeutet für Blaichach 115 Plätze

	Sollplätze	
Robert-Bosch-Straße 26	8	} => 0,7 %
Sonthofner Str. 16	15	
Immenstädter Str. 22	18	
MZH - Jahnstraße 5	60	} => 1,7 %
Summe:	101	



### 1. Informationen durch den Ersten Bürgermeister – Aussicht 2016

FFW Blaichach – Neubeschaffung LF 20 - Jubiläumsjahr



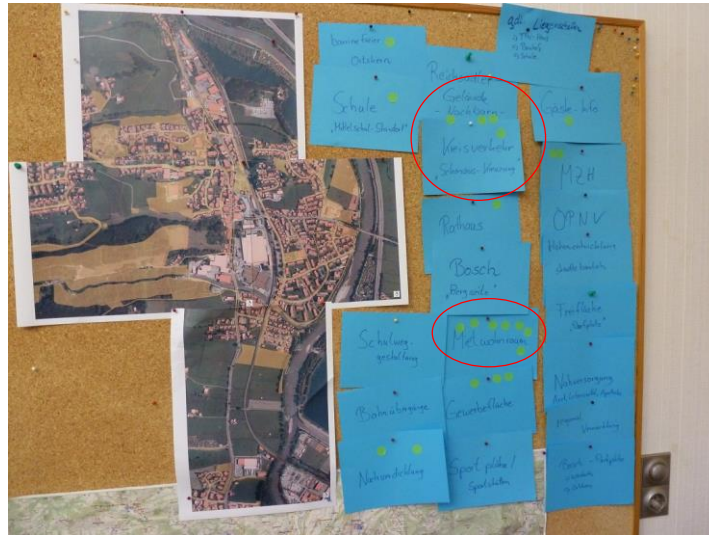
Jubiläumsfest vom 02.06. bis 06.06.2015  
150 Jahre Feuerwehr Blaichach und 125 Jahre Werksfeuerwehr



## Bürgerversammlung 2015

1. **Informationen durch den Ersten Bürgermeister – Aussicht 2016**

## Ortsentwicklung Bleichach



## Bürgerversammlung 2015

1. **Informationen durch den Ersten Bürgermeister – Aussicht 2016**

## Friedhofsentwicklung





Bürgerversammlung 2015

---



1. **Informationen durch den Ersten Bürgermeister – Aussicht 2016**

Baugebiet Scheibenbach-Nord



Bürgerversammlung 2015

---



1. **Informationen durch den Ersten Bürgermeister – Aussicht 2016**

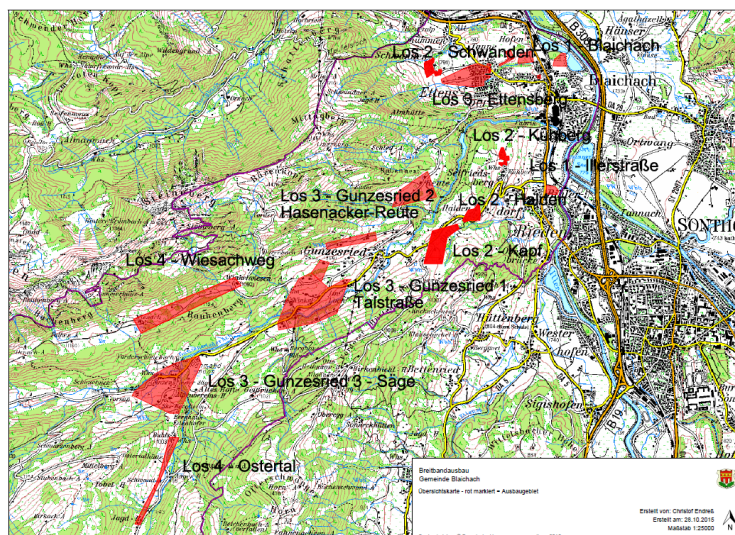
Tourismus - Entwicklungskonzept





## 1. Informationen durch den Ersten Bürgermeister – Aussicht 2016

### Breitbandausbau



## 1. Informationen durch den Ersten Bürgermeister – Aussicht 2016

### Breitbandausbau

#### Ausbaugesamte:

Los 1: Rathaus, BG Scheibenbach, Wohnmobilstellplatz, Gewerbegebiet Bihlerdorf

Los 2: Schwanden, Kühberg, Halden, Kapf

Los 3: Ettensberg, Günzesried

Los 4: Ostertal, Wiesachweg

Geplante Kostenobergrenze: 611.000 €

max. Zuwendung 70 %: 427.700 €

max. Eigenbeteiligung 30 %: 183.300 €

#### Verfahren:

Markterkundungsverfahren: 25.10.2015 – 18.01.2016

Bindefrist: 15.04.2016

Bürgerversammlung 2015

---



**2. Aussprache mit dem Ersten Bürgermeister**

Bürgerversammlung 2015

---



**Herzlichen Dank  
für die Aufmerksamkeit!**