



Gemeinde Blaichach

Bürgerversammlung 2015  
Bihlerdorf



## Ablauf des heutigen Abends:

1. Informationen durch den Ersten Bürgermeister
  1. Aktuelle Zahlen
  2. Projekte in 2014 und 2015
  3. Aussicht für 2016
  
2. Aussprache mit dem Ersten Bürgermeister



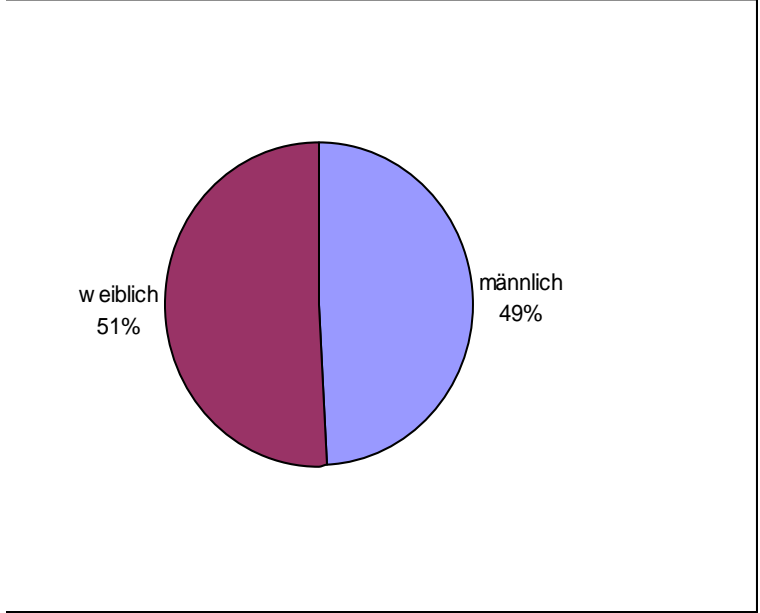
**1. Informationen durch den Ersten Bürgermeister - Akutelle Zahlen**

Stand	31.12.2014	30.06.2015
Hauptwohnsitze	5.705	5.717
Nebenwohnsitze	267	258

	2014	2015
Geburten	46	32
Sterbefälle	51	45

	2014	2015
Gewerbebetriebe	553	559

	2014	2015
Bauanträge	68	52

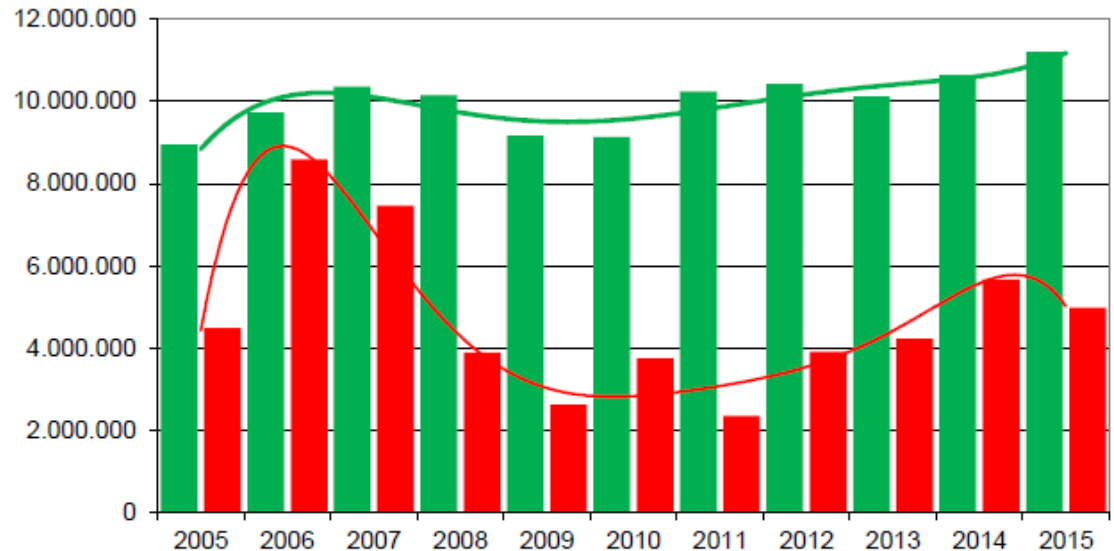




# 1. Informationen durch den Ersten Bürgermeister - Akutelle Zahlen - Haushalt

## Volumen des Verwaltungs- u. Vermögenshaushalts

Jahr	Volumen VwHH	Volumen VmHH
2005	8.952.300 €	4.471.200 €
2006	9.730.200 €	8.586.900 €
2007	10.356.600 €	7.454.600 €
2008	10.144.200 €	3.880.500 €
2009	9.158.100 €	2.600.600 €
2010	9.136.900 €	3.732.500 €
2011	10.236.000 €	2.340.600 €
2012	10.425.600 €	3.900.400 €
2013	10.124.700 €	4.213.300 €
2014	10.636.950 €	5.656.900 €
2015	11.203.150 €	4.980.700 €

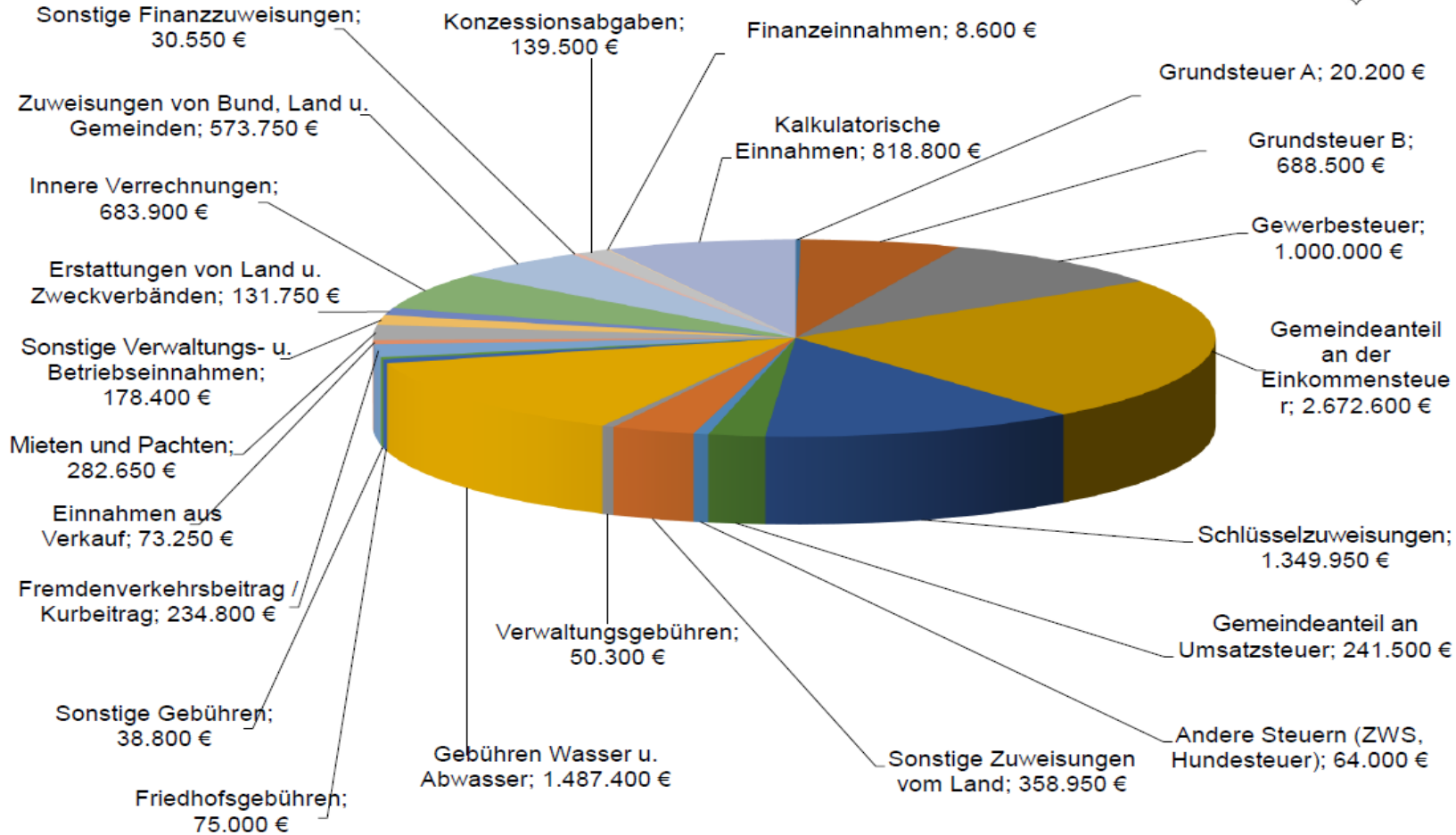


■ Volumen VwHH      ■ Volumen VmHH  
— Poly. (Volumen VwHH)      — Poly. (Volumen VmHH)



# 1. Informationen durch den Ersten Bürgermeister - Akutelle Zahlen - Haushalt

### Einnahmen der Gemeinde Blaichach 2015





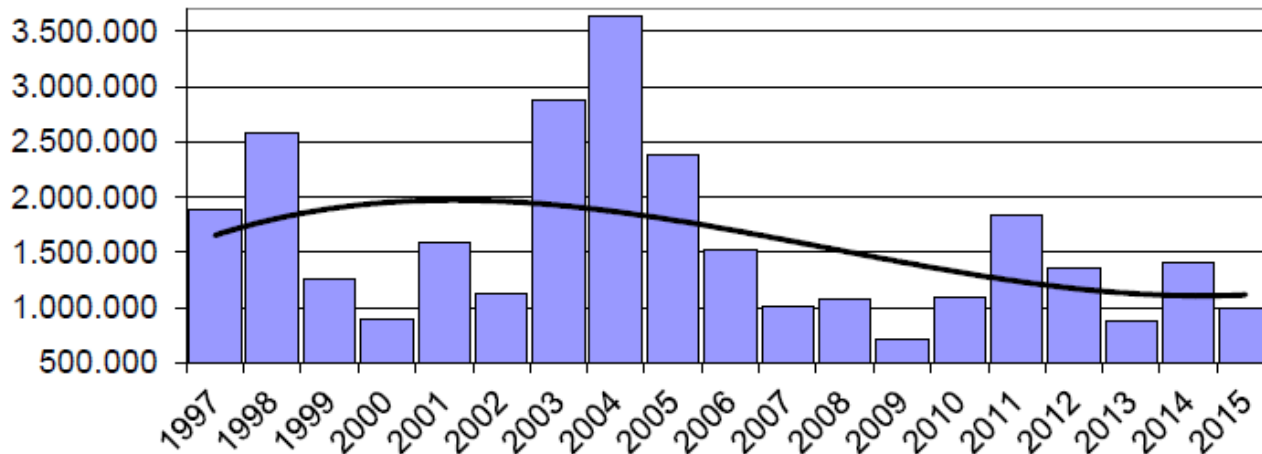
# 1. Informationen durch den Ersten Bürgermeister - Akutelle Zahlen - Haushalt

## Entwicklung der Gewerbesteuerereinnahmen

Jahr	Hebesatz
bis 1991	300
bis 1994	320
seit 1995	335
seit 2010	370

Jahr	Betrag EURO
1997	1.891.912 €
1998	2.571.379 €
1999	1.250.548 €
2000	899.365 €
2001	1.592.545 €
2002	1.119.856 €
2003	2.883.021 €
2004	3.634.802 €
2005	2.377.242 €
2006	1.521.254 €
2007	1.019.062 €
2008	1.074.665 €
2009	710.611 €
2010	1.097.976 €
2011	1.840.362 €
2012	1.353.558 €
2013	871.324 €
2014	1.415.141 €
2015	1.000.000 €

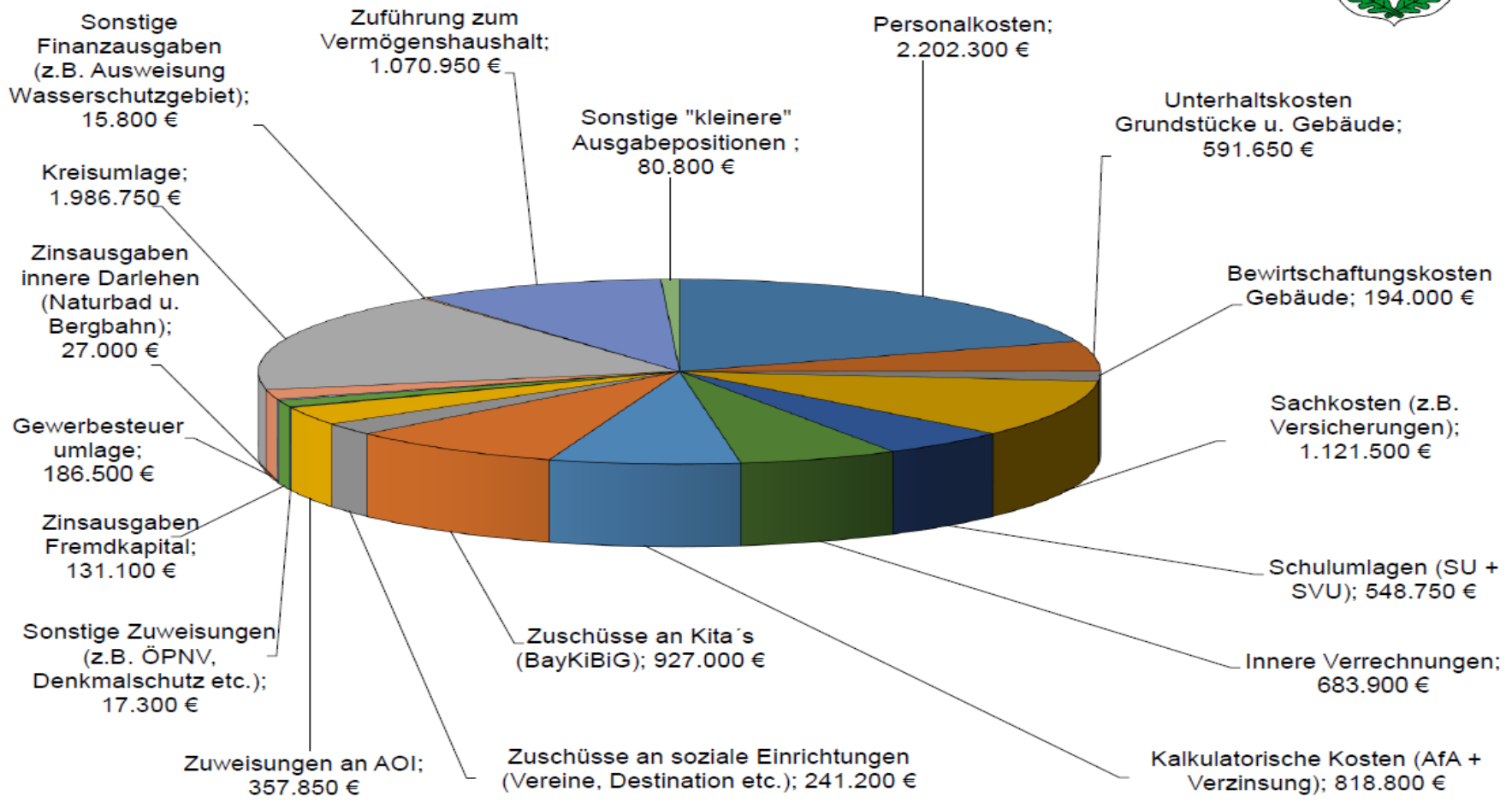
Gewerbesteuer





# 1. Informationen durch den Ersten Bürgermeister - Akutelle Zahlen - Haushalt

## Ausgaben der Gemeinde Blaichach 2015

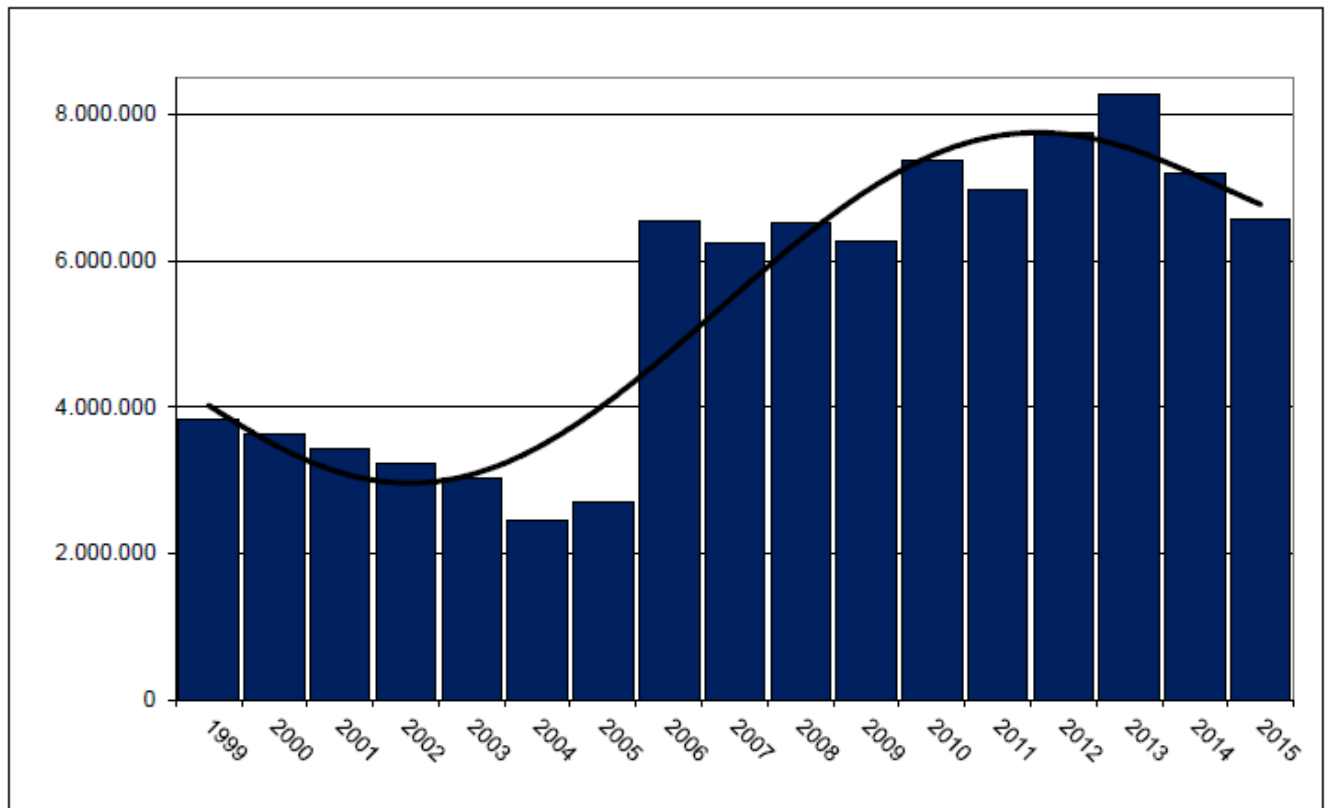




# 1. Informationen durch den Ersten Bürgermeister - Akutelle Zahlen - Haushalt

## Schuldenstand

Jahr	Schuldenstand per 31.12.
1999	3.820.291 €
2000	3.622.988 €
2001	3.434.491 €
2002	3.237.212 €
2003	3.030.534 €
2004	2.459.718 €
2005	2.689.051 €
2006	6.531.203 €
2007	6.245.223 €
2008	6.506.812 €
2009	6.261.381 €
2010	7.372.496 €
2011	6.960.684 €
2012	7.741.782 €
2013	8.268.521 €
2014	7.198.514 €
2015	6.566.447 €





# 1. Informationen durch den Ersten Bürgermeister – Projekte in 2014 und 2015

## Bergwacht Immenstadt



1. **Informationen durch den Ersten Bürgermeister – Projekte in 2014 und 2015**

FFW-Haus Blaichach und Bauhof



# 1. Informationen durch den Ersten Bürgermeister – Projekte in 2014 und 2015

## Kita St. Martin – Erweiterung Kinderkrippe



# 1. Informationen durch den Ersten Bürgermeister – Projekte in 2014 und 2015

## Schule Blainbach – Kooperation FA Bosch



# 1. Informationen durch den Ersten Bürgermeister – Projekte in 2014 und 2015

## Schule Blaichach - Energieteam



1. Informationen durch den Ersten Bürgermeister – Projekte in 2014 und 2015

Spielplätze - Unterhalt



# 1. Informationen durch den Ersten Bürgermeister – Projekte in 2014 und 2015

## Straßensanierung – Burgberger, Sonthofner und Immenstädter Straße



# 1. Informationen durch den Ersten Bürgermeister – Projekte in 2014 und 2015

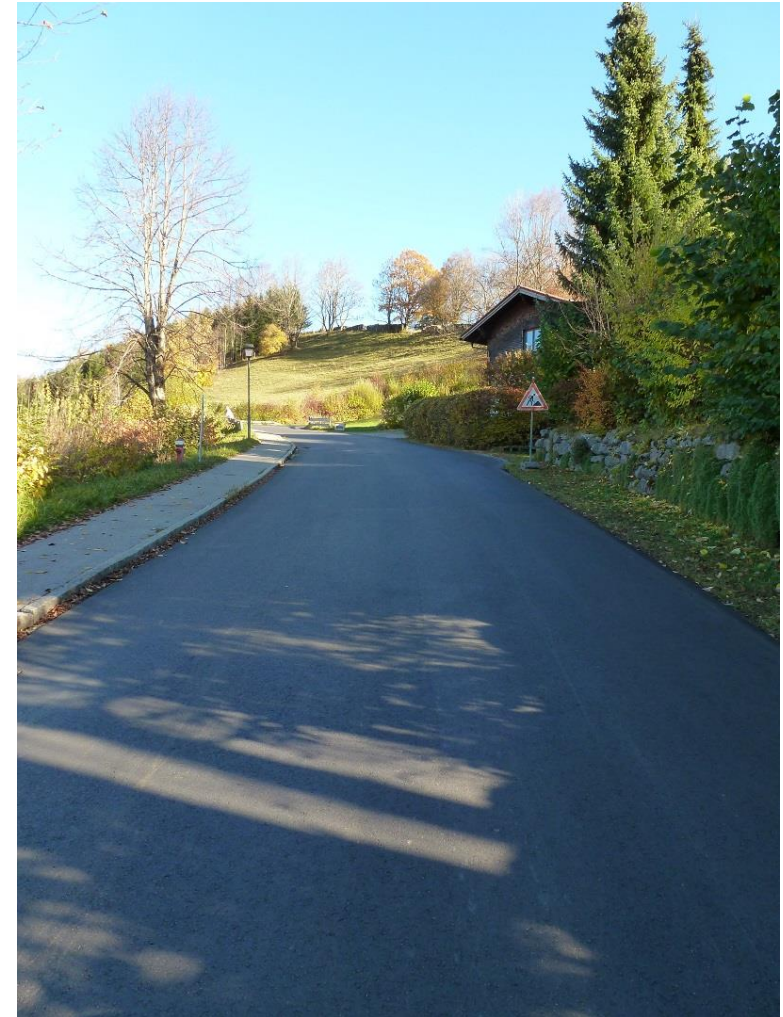
## Straßensanierung – Talstraße





# 1. Informationen durch den Ersten Bürgermeister – Projekte in 2014 und 2015

## Straßensanierung – Altmummen



# 1. Informationen durch den Ersten Bürgermeister – Projekte in 2014 und 2015

## Straßensanierung – Martinstraße





1. **Informationen durch den Ersten Bürgermeister – Projekte in 2014 und 2015**

Straßensanierung – Geschwindigkeit Kreisstraße Bihlerdorf

Messung 16.10.2014 – 24.10.2014

gemessene Fahrzeuge 58.422

davon < 50 km/h 44.567 = 76,3 %

davon > 50 km/h 13.855 = 23,7 %

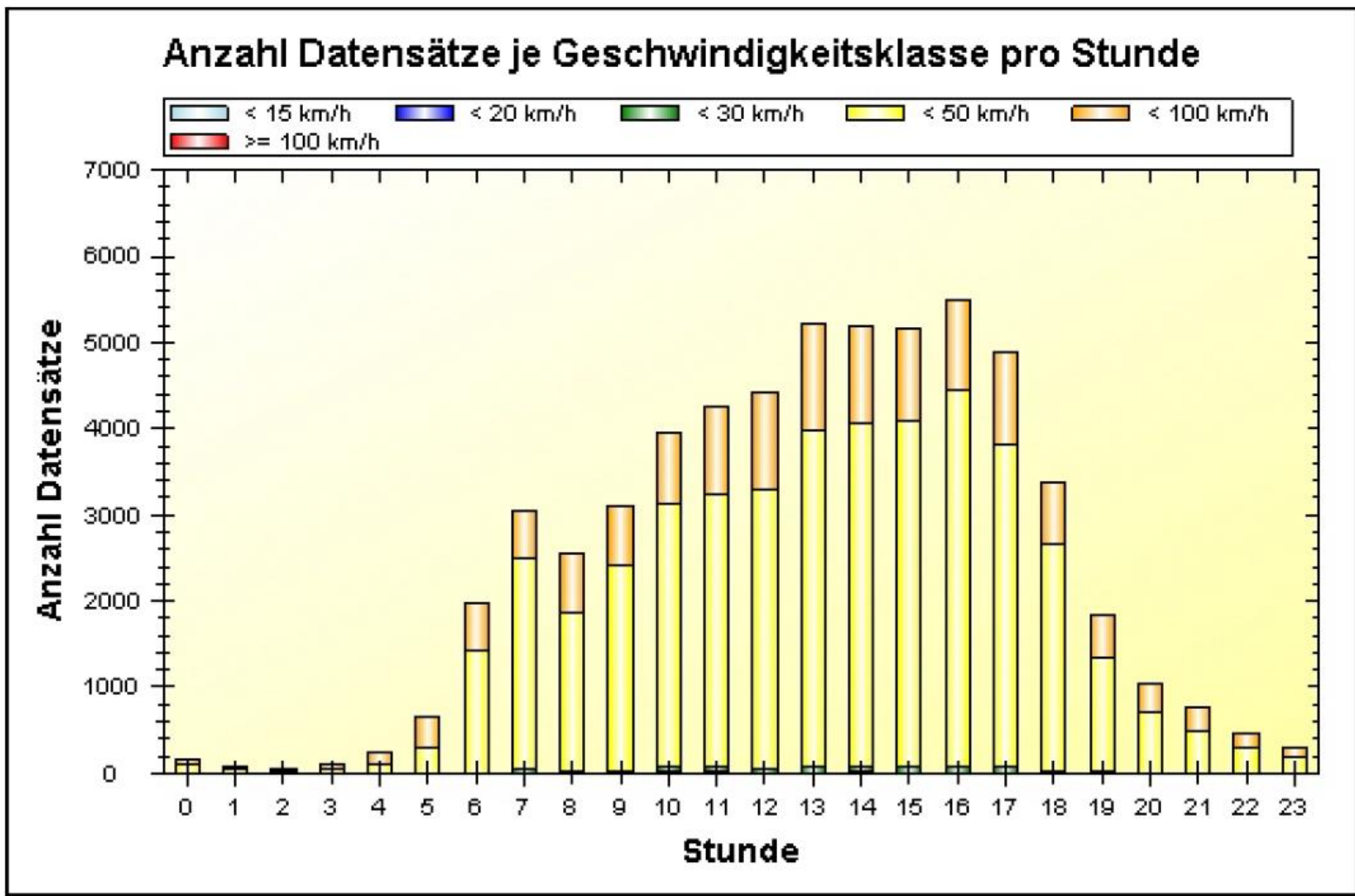
Durchschnittsgeschwindigkeit 44 – 52 km/h je Stunde

max. Geschwindigkeit 76 – 114 km/h



# 1. Informationen durch den Ersten Bürgermeister – Projekte in 2014 und 2015

## Straßensanierung – Geschwindigkeit Kreisstraße Bihlerdorf



# 1. Informationen durch den Ersten Bürgermeister – Projekte in 2014 und 2015#

## Viehscheid - Heimatverein



# 1. Informationen durch den Ersten Bürgermeister – Projekte in 2014 und 2015

## Tourismus – Naturpark Nagelfluhkette



# 1. Informationen durch den Ersten Bürgermeister – Projekte in 2014 und 2015

Tourismus – Themenweg Alpvielfalt



# 1. Informationen durch den Ersten Bürgermeister – Projekte in 2014 und 2015

## Tourismus – Entwicklungskonzept

### Arbeitsgruppen:

- Gastronomie & Ortsentwicklung
- Landschaft/Geologie & Wanderwege und Mobilität
- Alp-/Landwirtschaft & regionale Vermarktung





1. **Informationen durch den Ersten Bürgermeister – Projekte in 2014 und 2015**

Tourismus – Ostertalparkplatz



# 1. Informationen durch den Ersten Bürgermeister – Projekte in 2014 und 2015

## Familien- und Vitalpark Blaisbach-Burgberg



# 1. Informationen durch den Ersten Bürgermeister – Projekte in 2014 und 2015

## Familien- und Vitalpark Blaichach-Burgberg



# 1. Informationen durch den Ersten Bürgermeister – Projekte in 2014 und 2015

## Baugebiet Scheibsbach Nord





# 1. Informationen durch den Ersten Bürgermeister – Projekte in 2014 und 2015

Baugebiet Scheibenbach Nord

Bewerbungszeitraum 15.10.2015 – 13.11.2015

3 Punkten sind für eine Vergabe erforderlich

Bei 2 oder mehreren gleichzeitigen Bewerbungen

- |  |                 |
|--|-----------------|
| ⇒ Ortsansässigkeit (früher und jetzt) in Blaichach | 0 – 5 Punkte    |
| ⇒ Berufstätigkeit in Blaichach                     | 0 – 3 Punkte    |
| ⇒ Familie/Kinder im Haushalt                       | 0 – 4 Punkte    |
| ⇒ Vermögen (Eigenheim oder Eigentumswohnung)       | 0 – 3 Punkte    |
| ⇒ Sonstiges (z.B. Schwerbehinderung, Pflegefall)   | bis zu 2 Punkte |

⇒ Grundstückspreis

⇒ Allgemeines Wohngebiet 205,00 €/m<sup>2</sup>

⇒ Mischgebiet 165,00 €/m<sup>2</sup>

⇒ Erschließungsbeitrag nach BauGB 50,00 €/m<sup>2</sup>

⇒ Kosten Ausgleichsmaßnahmen 7,00 €/m<sup>2</sup>

⇒ privaten Hausanschlusskosten für Wasser und Kanal pauschal 5.500,00 €

⇒ je Grundstück wird ein Energieaufschlag in Höhe von 6.000,00 € erhoben

1. **Informationen durch den Ersten Bürgermeister – Projekte in 2014 und 2015**

Blaichacher Hilfsfond - Adventsabend



# 1. Informationen durch den Ersten Bürgermeister – Projekte in 2014 und 2015

## Vereinsaktivitäten



# 1. Informationen durch den Ersten Bürgermeister – Projekte in 2014 und 2015

## Asylunterkünfte







**1. Informationen durch den Ersten Bürgermeister – Aussicht 2016**

Asylunterkünfte

Stand 25.09.2015: 985 Asylbewerber im LKR OA  
zzgl. 126 unbegleitete Minderjährige (insg. 1.111)

September 2015 32 dezentrale Unterkünfte und 3 zentrale Unterkünfte

Prognose 800.000 in 2015 => ca. 1.800 – 2.000 Asylbewerber im LKR OA

bisherige Zielvorgabe seitens Landkreis => 2 % der Einwohner

Dies bedeutet für Blaichach 115 Plätze

	Sollplätze	
Robert-Bosch-Straße 26	8	} => 0,7 %
Sonthofner Str. 16	15	
Immenstädter Str. 22	18	
MZH - Jahnstraße 5	60	
Summe:	101	=> 1,7 %

# 1. Informationen durch den Ersten Bürgermeister – Aussicht 2016

FFW Blaichach – Neubeschaffung LF 20 - Jubiläumsjahr



Jubiläumsfest vom 02.06. bis 06.06.2015

150 Jahre Feuerwehr Blaichach und 125 Jahre Werksfeuerwehr

# 1. Informationen durch den Ersten Bürgermeister – Aussicht 2016

## Friedhofsentwicklung



1. **Informationen durch den Ersten Bürgermeister – Aussicht 2016**

Baugebiet Scheibenbach-Nord



# 1. Informationen durch den Ersten Bürgermeister – Aussicht 2016

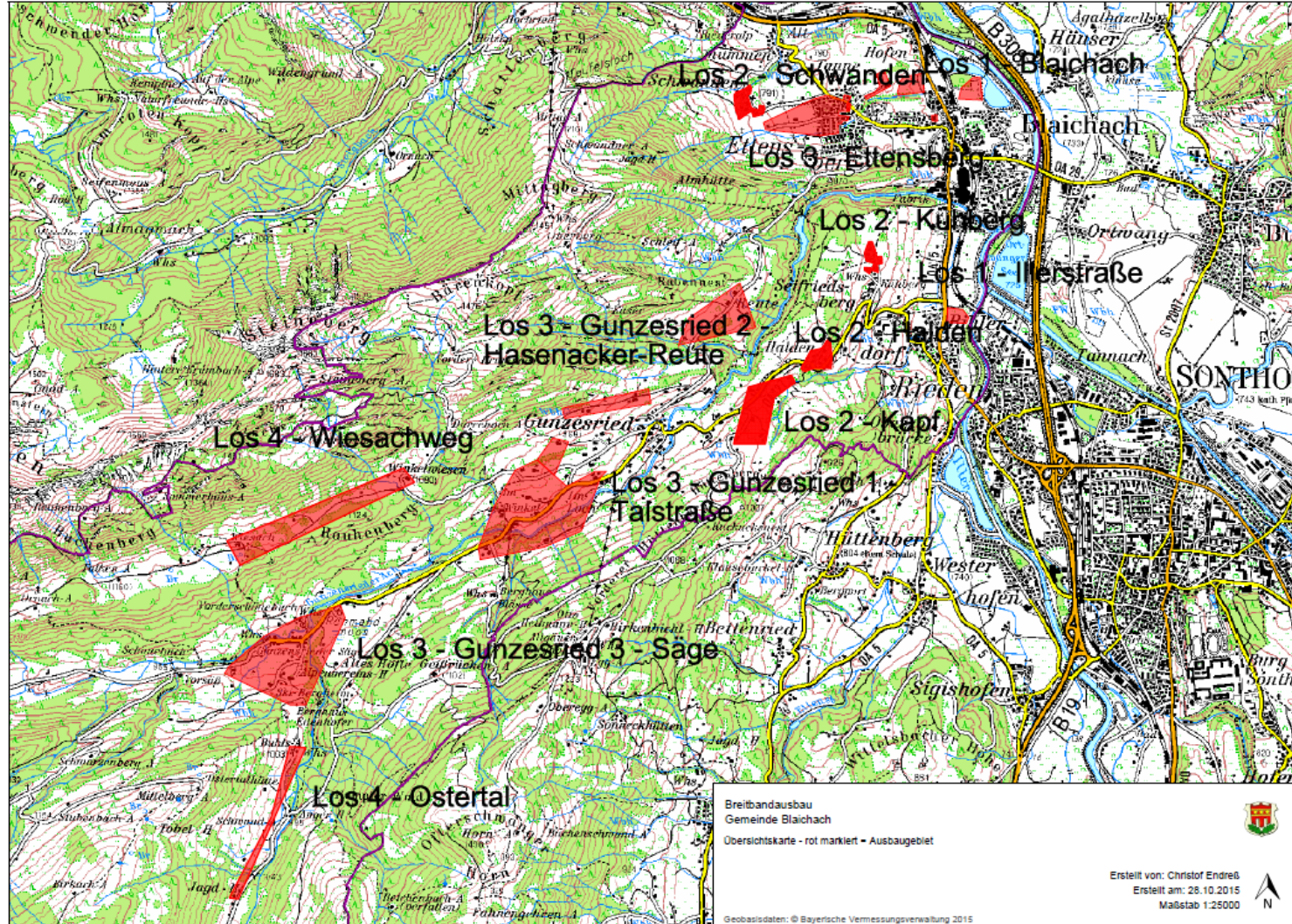
Tourismus - Entwicklungskonzept





# 1. Informationen durch den Ersten Bürgermeister – Aussicht 2016

## Breitbandausbau





## 1. Informationen durch den Ersten Bürgermeister – Aussicht 2016

### Breitbandausbau

Ausbaugebiete:

Los 1: Rathaus, BG Scheibenbach, Wohnmobilstellplatz, Gewerbegebiet Bihlerdorf

Los 2: Schwanden, Kühberg, Halden, Kapf

Los 3: Ettensberg, Gunzesried

Los 4: Ostertal, Wiesachweg

Geplante Kostenobergrenze:	611.000 €
max. Zuwendung 70 %:	427.700 €
max. Eigenbeteiligung 30 %:	183.300 €

Verfahren:

Markterkundungsverfahren: 25.10.2015 – 18.01.2016

Bindefrist: 15.04.2016



## **2. Aussprache mit dem Ersten Bürgermeister**





**Herzlichen Dank  
für die Aufmerksamkeit!**